

会社名 関電工グループ
株式会社 静岡パワーテクノ
業種 建設業・警備業
建設業許可業種 電気工事業、舗装、土木工事業ほか

求人職種 配電技能職（架空配電線工事の作業）

ご挨拶

当社は、株式会社関電工のグループ会社として、主に静岡県東部の配電線工事、舗装・土木工事、伐採工事の設計・施工及び警備業を行うため、2017年7月に設立いたしました。

ますます高度化、多様化する社会の中で、企業としての社会的責任を果たしながら地域の発展と住みよい街づくりに貢献し、より一層皆様に信頼される企業を目指してまいります。

取締役社長 安藤 努

< 当社公式HP >

URL : <https://www.sptechno.co.jp>



< 当社事業紹介動画 >



※ 一部、別の関電工グループ会社の作業や研修の映像も含まれますが、当社でも同様の作業や研修を行っています。

【 当社の主な事業内容について 】

電気工事 (架空配電線工事)

架空配電線工事の設計

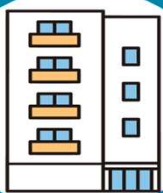


舗装・土木工事
地中配電線工事

交通誘導警備

【(株)静岡パワーテクノのアピールポイント！】

01.会社



- 電力の安定供給に欠かせない**配電設備の設計・施工**
- 地域の**電力インフラを支える「やりがい」**
- 関電工グループ企業
→**安定した経営**
- 年収→**平均水準以上**
- 県内東部に事業拠点
(他県への**転勤なし**)
- 技能向上**研修の充実**
- 60歳まで雇用を確保
(60歳定年制)
(以降、**65歳まで嘱託雇用あり**)

02.保険



- 健康保険組合がある
(関電工健康保険組合に加入)
- 会社で保険加入
→**長期休業補償など**

03.福利厚生



- 財産形成貯蓄制度
- 持株会制度**
・関電工株式の積立
- 社宅制度
・賃貸物件を借上げて社宅として利用
- 祝金制度
・結婚、配偶者出産
- 各種見舞金制度
障害・災害・公傷
- 病気やケガで休んだ時の保障が充実
- 退職給付制度

04.研修



- 資格取得費用の補助
→受検費、参考書、交通費すべて対象
- 公的資格の取得
→祝金を支給
(対象資格のみ)
- 「**配電技能職**」は、**関電工人材育成センター**（茨城県牛久市）での**新入社員研修**
(約5ヶ月間)
→入社時から様々な研修が行われ、仕事に必要な知識をしっかりと学べるから安心
- 技能向上のためのステップアップ研修や現場OJT研修を通じて**確実にスキルアップ**できる

05.休暇



- 有給休暇
→**年間20日付与**
(入社6年目以降)
但し、**初年度**は、
入社3ヶ月目に3日付与
入社7ヶ月目に7日付与
で**10日付与**
2年目以降は**毎年2日増**
+前年度残日数積立分
- 特別休暇
→**結婚休暇**
リフレッシュ休暇
配偶者出産休暇
忌引休暇
他
など多数

目次

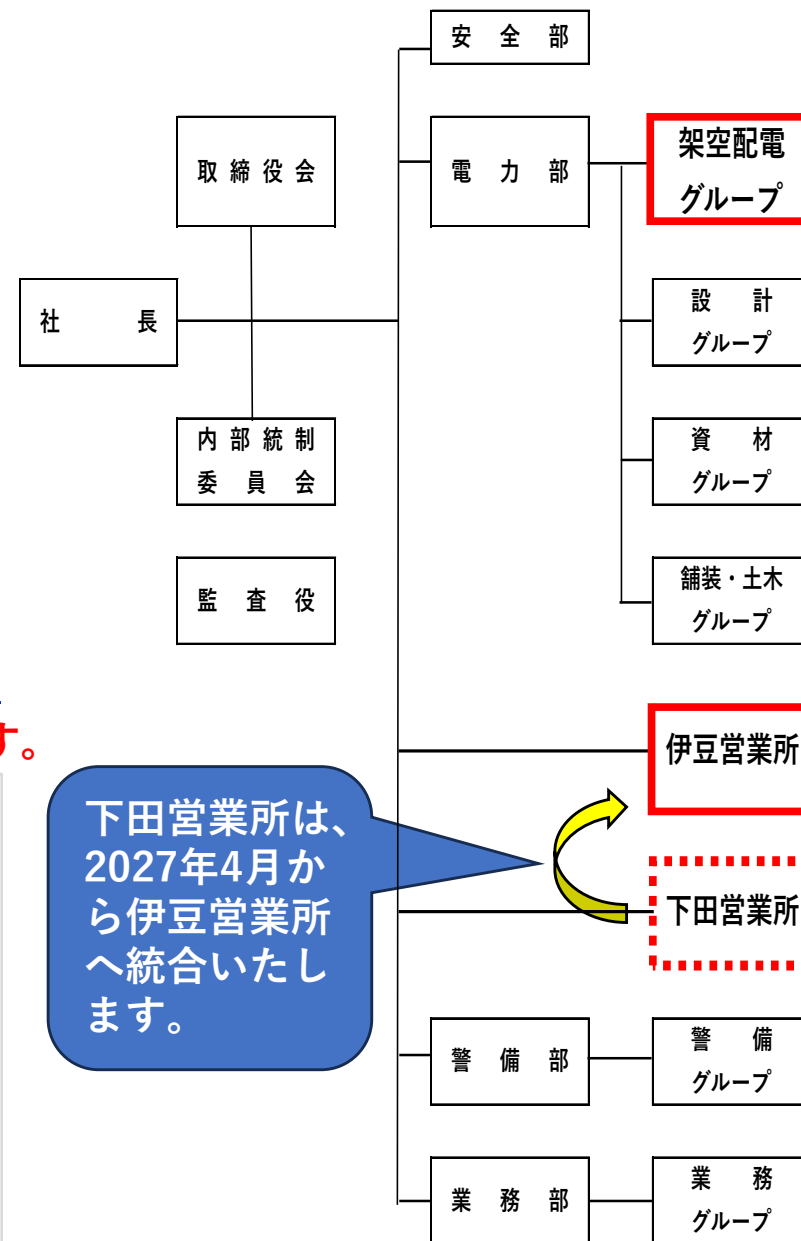
1. 会社概要	5
2. 当社の沿革	6
3. 当社の勤務形態について	7
4. 「配電技能職」って、どういう仕事？	8
5. 当社事業所と配電技能職社員の勤務場所	10
6. 配電技能職社員の1日の業務の流れ	11
7. 配電技能職社員の年齢構成と人材育成スケジュール	12
8. 配電技能職社員の新入社員研修について	13
9. 配電技能職社員の誇り・やりがい・魅力	14
10. 配電技能職社員の大変なところ	15
11. 配電技能職社員に向いている人材像	16
12. 「配電技能職」を目指すなら高校時代に準備すべきこと	17
13. 最後に	18
【ご参考1】2026年度「配電技能職」職場見学会スケジュール（案）	19
【ご参考2】(株)静岡パワーテクノを、よりご理解いただくために	20

1. 会社概要

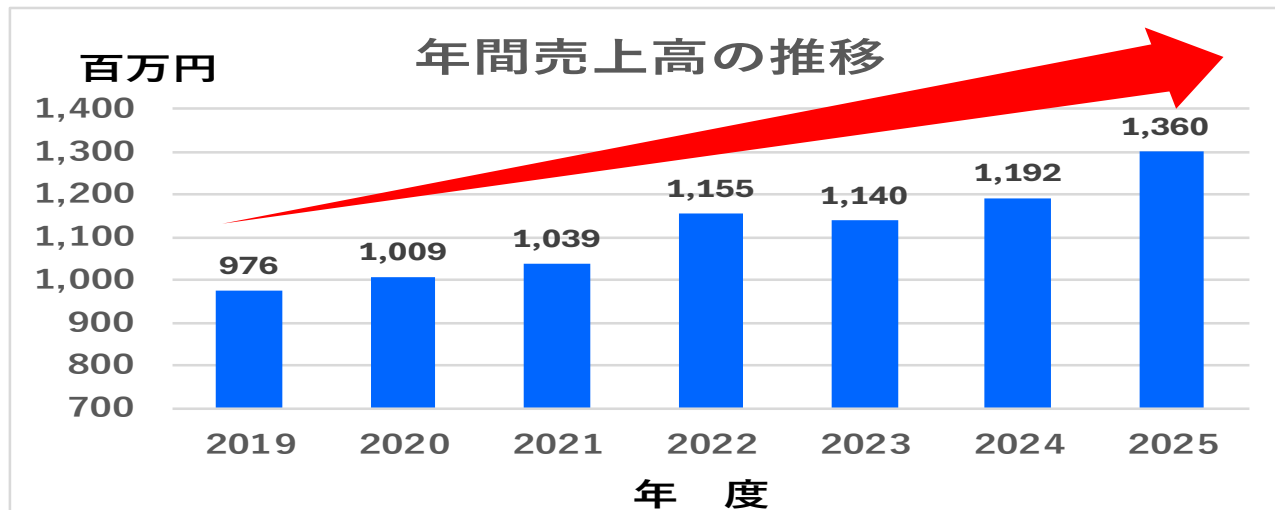
会社名	株式会社 静岡パワーテクノ
本社所在地	静岡県沼津市米山町8-12 関電ビル4F
事業所	伊豆営業所 静岡県伊豆市瓜生野214-3 関電工 沼津支店 伊豆営業所2F
	下田営業所 静岡県下田市横川784-1 関電工 沼津支店 下田工事事務所2F
従業員数	71名(2026年4月1日現在)
資本金	5,000万円
設立	2017年(平成29年)7月3日
事業内容	電気工事・舗装土木工事等の建設業及び警備業
営業エリア	静岡県東部
売上高	2025年度 13億6,090万円
公式HPサイト	https://www.sptechno.co.jp

【組織図】

 配電技能職社員の所属部署



当社は、(株)関電工のグループ会社として、さらなる成長を目指します。



下田営業所は、2027年4月から伊豆営業所へ統合いたします。

2. 当社の沿革

1997年（平成9年）10月	(株)関電工子会社として、株式会社 静岡ケイテクノ設立 (本社 沼津市魚町1番地)
2000年（平成12年）8月	本社を沼津市米山町8-12（現在地）へ移転
2011年（平成23年）7月	伊豆の国市内に「伊豆の国営業所」を設置
2012年（平成24年）7月	下田市内に「伊豆の国営業所下田分所」を設置
2017年（平成29年）7月	事業分社化により、 株式会社 静岡パワーテクノ 設立 持株会社（100%）が (株)関工パワーテクノ （(株)関電工子会社）となり、当社は 関電工グループ連結子会社 となる。
2017年（平成29年）10月	特定建設業許可取得（電気、土木）
2018年（平成30年）2月	産業廃棄物収集運搬業許可取得
2021年（令和3年）3月	伊豆の国営業所を廃止
2021年（令和3年）4月	伊東市内に「伊豆東営業所」を設置 伊豆の国営業所下田分所を「下田営業所」に名称変更
2023年（令和5年）8月	伊豆東営業所を廃止し、伊豆市内に「伊豆営業所」を設置し機能移管

現在に至る

➤ 配電技能職・設計特務職の勤務形態と休日日数について

<勤務形態> 週休2日制（土・日休み）

- ・就業時間 月曜日から金曜日の 8時00分～17時00分（配電技能職）
8時30分～17時30分（設計特務職）

<年間休日数> 125日

- ・休日 土、日、祝日とその他会社で定めた休日等

但し、**工事や設計の進み具合、その他諸事情により残業をお願いする**場合があります。特に「配電技能職」は、**夜間工事を行うために出勤時間が夜になったり、土曜日、休日に工事をするために休日出勤をお願いする**場合があります。その場合は、**残業手当、深夜勤務手当、休日出勤手当等**が支給されます。

➤ 時間外労働（残業）について

労働時間は原則1週40時間、1日8時間（法定労働時間）以内の必要があると**労働基準法**で定められており、これを超えて働く場合には、**時間外上限規制が適用**されます。

- ・原則として**月45時間、年360時間（限度時間）以内**
- ・臨時的な特別の事情がある場合でも**年720時間、単月100時間未満**（休日労働含む）
- ・2～6ヶ月間の**月平均80時間以内**（休日労働含む）
- ・限度時間を超えて時間外労働を**延長できるのは年6ヶ月が限度**

但し、時間外上限規制は、災害時の復旧・復興の事業には適用されません。

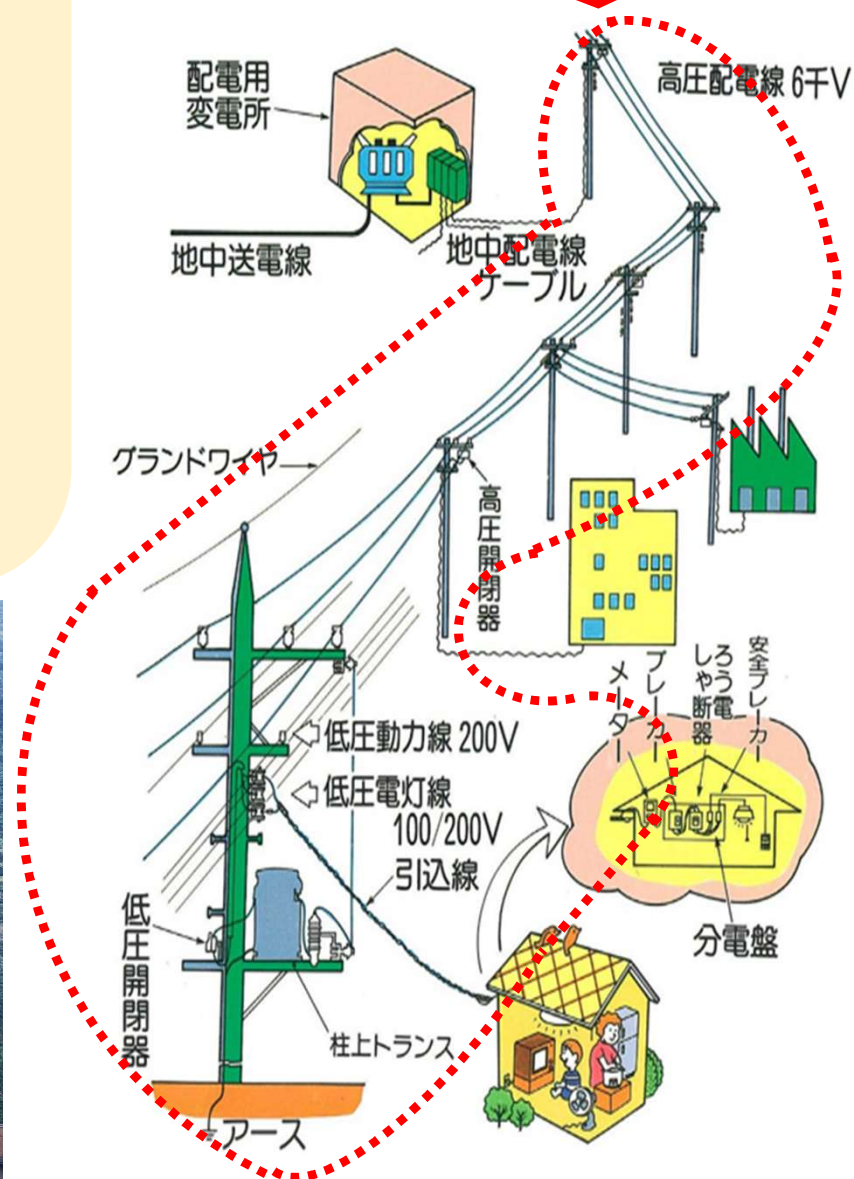
4. 「配電技能職」って、どういう仕事？

発電所で作られた電気を、皆様のご家庭や工場などへ送るための身近な電力設備を「**配電設備**」といいます。皆さんがよく見かける**道路脇に建っている電柱や電線のこと**で、これらの配電設備を「**架空配電線路**」といいます（「地中配電線路」という地下の配電設備もあります）。

当社の**配電技能職社員**は、この「**架空配電線路**」の**工事**（「**架空配電線工事**」といいます）に従事しています。



架空配電線路の範囲



※ (株)関電工研修資料より引用

4. 「配電技能職」って、どういう仕事？

配電技能職社員は、作業班（4～5名のチーム）単位で高所作業車を使用したり電柱に直接昇ったりしながら、電線や開閉器、変圧器などの新設、撤去、取替作業を行います。



当社工事現場（静岡県伊東市内）

5. 当社事業所 (▲) と配電技能職社員の勤務場所 (▲・▲) 10

は、配電技能職新入社員の配属予定事業所を示します。
※ 通勤を考慮して決定

(株)関電工 御殿場工事事務所
住所 御殿場市新橋975-3

(株)関電工 駿東営業所
住所 駿東郡清水町八幡33-1

(株)静岡パワーテクノ 本社
住所 沼津市米山町8-12
(株)関電工 沼津支店 4F


(株)静岡パワーテクノ
伊豆営業所
住所 伊豆市瓜生野214-3
(株)関電工 伊豆営業所内

下田営業所は、2027年4月から伊豆営業所へ統合いたします。

(株)静岡パワーテクノ
下田営業所
住所 下田市横川784-1
(株)関電工 下田工事事務所内



朝	事業所へ出勤
8時	朝礼・事業所を出発
8時30分	現場到着・現場ミーティング
9時	午前の作業開始 (適宜休憩)
12時	昼休憩
13時	午後の作業開始 (適宜休憩)
16時	作業終了・現場撤収
16時30分	事業所到着・材料片付け・翌日の準備
17時	業務終了・退社



8. 配電技能職社員の新入社員研修について

新入社員専門研修 一次研修期間 4月中旬頃 ～ 9月末頃まで
 二次研修期間 翌年2月初旬頃～ 3月中旬頃まで

場所：(株)関電工人材育成センター
 (茨城県牛久市)

研修期間中の1日の流れ



6:30	起床	
7:00 ~ 8:05	朝食	
8:10 ~ 8:25	朝礼	
8:30 ~ 12:00	研修	
12:00 ~ 13:00	昼食・昼休み	
13:00 ~ 17:00	研修	
17:00 ~ 17:30	週番交代	自由・学習時間
18:00 ~ 19:00	夕食 入浴	
17:15 ~ 22:00	可能時間	
21:00	門限	
21:10 ~ 21:15	点呼	
21:15 ~ 22:00	巡回指導	
23:00	消灯・就寝	



研修期間中は、他の研修生とともに宿泊をしながらの研修となります。週末は、帰省していただいても構いませんが、日曜日の21時までに研修センターに戻っていただきます。



※当シートに掲載の写真は、関電工人材育成センターHPから引用しています。

誇り

- ・ 社会インフラ設備のひとつである架空配電線路を「つくる」・「まもる」ことで、人々の安全で快適な暮らしを支えている。
- ・ 正しい知識・公的資格・高度な技術・卓越した技能・豊かな経験に基づく専門性の高い仕事である。

やりがい

- ・ 大変な仕事だからこそ、無事に工事が完成した時の達成感が大きい。
- ・ 経験を積み、技能が向上すれば、より高度な仕事を任せてもらえ、給料も上がる。
- ・ 災害復旧工事が終了し、電気を送電できたときや、周囲住民の皆様から「ありがとう！」と感謝のお言葉をいただいたときに喜びや充実感を感じられる。
- ・ 自分の作った架空配電設備が何十年も残り、地域の暮らしを支えているという実感が湧く。

魅力

- ・ 若手不足だから、期待され、活躍できるチャンスがある。
- ・ 大変な仕事だからこそ、給料も平均水準以上である。
- ・ 技能習得や資格取得に向けた研修制度が充実しており、技能研鑽や各種資格の取得が可能である。
- ・ 高所作業車などの工事用車両を自分の手足のように操作して作業する。
- ・ 私たちの暮らしや社会に不可欠な配電設備の工事なので、仕事が安定している。

- ・お客様とお約束した工期（工事の開始日から、工事の完了日までの期間）を守るため、暑い日、寒い日、雨の日、雪の日でも屋外で作業しなければならないこともある（悪天候下では、法令で定められた範囲内で安全に作業します）。
- ・現場の道路事情やお客様の事情などにより、夜間工事や早朝・深夜作業となることがある（手当が支払われます。原則、夜間・深夜工事明けの翌日は仕事はしません）。
- ・台風や豪雨、雷などにより、配電設備が被害を受けて停電すると、復旧作業のために休日や夜間でも出勤しなければならない時がある（強制ではありません）。
- ・道路使用許可条件や送電予定時刻などによって、その日の作業時間が限られており、時間に追われる場合がある。
- ・道路上の工事なので、現場周囲の住民の皆様にご理解とご協力をいただければ工事できません。
- ・通常の配電線工事や自然災害時の大規模停電復旧工事のため、他県へ応援出張することがある。

11. 配電技能職社員に向いている人材像

- ・ 社会の為になる仕事がしたいと考えている人
- ・ 地元で仕事がしたいと考えている人（他県への転勤はありません。）
- ・ 電力設備、配電設備に興味がある人
- ・ 毎日、決まった4～5名のチーム（「作業班」といいます。）で現場作業に従事するので、先輩や仲間とのコミュニケーションが取れる人
- ・ 1日椅子に座って仕事をするデスクワークより、体を動かして仕事がしたいと考えている人
- ・ 屋外での作業なので、基礎体力があり、負けず嫌いな人
- ・ 人の話をしっかりと聞ける人
- ・ 自分勝手な行動をしない人
- ・ 高所恐怖症ではない人
（最初は怖いと感じても、仕事を通じて慣れるようです）
- ・ マニュアル（MT）車の自動車運転免許証を取得している人



- ・ 目標や計画を立てて行動するように心がけましょう。
- ・ 規則正しい生活習慣を身に付け、健康で明るい学生生活を送りましょう。
- ・ スポーツなどに取り組み、基礎体力をつけましょう。
- ・ 周りの人（先生・先輩・後輩・友達・家族など）と会話をしましょう。
- ・ 自分の周りをきれいにすること（整理・整頓・清掃・清潔）を心がけましょう。
- ・ わからないことは聞ける勇気を持つ（わからないことを、わからないままにしておかない）ようにしましょう。
- ・ 普通自動車免許（マニュアル）または準中型自動車免許を取得しておきましょう。

	車両総重量	最大積載量	乗車定員	受験資格
普通免許	3.5t未満	2.0t未満	10人以下	18歳以上
準中型免許	7.5t未満	4.5t未満	10人以下	18歳以上

電力の安定供給なしに、人々の豊かな生活や絶え間のない産業活動は成り立ちません。

私たち(株)静岡パワーテクノの社員一人ひとりは、ライフラインのひとつである「架空配電線路」の設計・施工を通じて、住みよい社会づくりに貢献していきたいと考えています。

私たちと一緒に、地域の電カインフラを支えていきましょう！

職場見学は、随時受け付けておりますので、ご遠慮なくお問い合わせください。

(次頁をご覧ください)

2026年度 職場見学スケジュール(案)

時間	ご見学・ご説明内容	場所
8:50	本社集合・着替え	
9:00～ 9:20	20分 ・会社概要ご説明 ・質疑応答	(株)関電工 沼津支店 4F (株)静岡パワーテクノ 本社 (静岡県沼津市米山町8-12 関電工ビル4F)
9:20～10:00	移動	会社車両
10:00～10:20	20分 ・現場見学（工事内容ご説明） ・質疑応答（配電技能職社員との懇談）	工事件名 未定 工事場所 未定
10:20～11:00	移動	会社車両
11:00～11:30	30分 ・高所作業車乗車体験 ・ハーネス型墜落制止用器具装着体験 ・ホットスティック工具体験	(株)関電工 駿東営業所 (静岡県駿東郡清水町八幡33-1)
11:30～14:00	移動	会社車両
	昼食・休憩	未定
	移動	会社車両
14:00～14:20	20分 ・営業所施設のご説明 ・資材倉庫、取り扱う資材のご説明	(株)静岡パワーテクノ 伊豆営業所 (静岡県伊豆市瓜生野214-3 関電工伊豆営業所内) または (株)関電工 御殿場工事事務所 (静岡県御殿場市新橋975-3)
14:20～15:00	移動	会社車両
15:00～15:20	20分 ・振り返り・意見交換	(株)関電工 沼津支店 4F (株)静岡パワーテクノ 本社 (静岡県沼津市米山町8-12 関電工ビル4F)
15:30	終了・着替え・解散	

職場見学会の
お申込みは
こちらまで

株式会社 静岡パワーテクノ
業務部 採用担当
長塚・伊谷

電話：055-939-6755
※学校(先生)を通じてご連絡下さい。

(注1) ご見学時間や移動時間につきましては、当日の現場状況や交通事情その他諸事情により、変更となる場合がありますので、あらかじめご了承ください。

(注2) 天候等の事情により、見学内容が一部変更となる場合があります。

< 当社公式HP >

URL : <https://www.sptechno.co.jp>



< 当社高卒求人支援サイト >

ジョブドラフトNavi (制作：(株)ジンジブ)

URL : <https://job-draft.com/jobs/6714>



< 当社事業紹介動画 >

わかりやすい事業内容の説明や、実際に働く従業員のインタビューをご覧になれます。



※一部、別の関電工グループ会社の作業や研修の映像も含まれますが、当社でも同様の作業や研修を行っています。



CAUTION !

現在、ネット上の企業紹介サイト等において、**誤った当社情報を勝手に掲載してるサイトが多数ありますので、ご注意ください。**

サイト名

- ・ 建設工事会社マップ
- ・ Baseconnect
- ・ カイシャリサーチ
- ・ 法人.info
- ・ salesnow.jp (SalesNow DB)
- ・ 建設サーチ
- ・ BIZMAPS

他