

会社名 **株式会社 静岡パワーテクノ**  
業種 **建設業・警備業**  
建設業許可業種 **電気工事業、舗装、土木工事業ほか**

求人職種 **設計特務職（架空配電線工事の設計）**

### ご挨拶

当社は、株式会社関電工のグループ会社として、主に静岡県東部の配電線工事、舗装・土木工事、伐採工事の設計・施工及び警備業を行うため、2017年7月に設立いたしました。

ますます高度化、多様化する社会の中で、企業としての社会的責任を果たしながら地域の発展と住みよい街づくりに貢献し、より一層皆様に信頼される企業を目指してまいります。

取締役社長 安藤 努

< 当社公式HP >

URL : <https://www.sptechno.co.jp>



< 当社事業紹介動画 >



※ 一部、別の関電工グループ会社の作業や研修の映像も含まれますが、当社でも同様の作業や研修を行っています。

# 【 当社の主な事業内容について 】

電気工事 (架空配電線工事)

架空配電線工事の設計

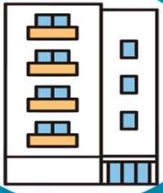


舗装・土木工事  
地中配電線工事

交通誘導警備

# 【(株)静岡パワーテクノのアピールポイント！】

## 01.会社



- 電力の安定供給に欠かせない**配電設備の設計・施工**
- 地域の電力インフラを支える「やりがい」
- 関電工グループ企業  
→**安定した経営**
- 年収→**平均水準以上**
- 県内東部に事業拠点  
(他県への転勤なし)
- 技術・技能向上**研修の充実**
- 60歳まで雇用を確保  
(60歳定年制)  
(以降、**65歳まで嘱託雇用あり**)

## 02.保険



- 健康保険組合がある  
(関電工健康保険組合に加入)
- 会社で保険加入  
→**長期休業補償など**

## 03.福利厚生



- 財産形成貯蓄制度
- 持株会制度  
・**関電工株式**の積立
- 社宅制度  
・賃貸物件を借上げて社宅として利用
- 祝金制度  
・結婚、配偶者出産
- 各種見舞金制度  
障害・災害・公傷
- 病気やケガで休んだ時の保障が充実
- 退職給付制度

## 04.研修



- 資格取得費用の補助  
→受検費、参考書、交通費すべて対象
- 公的資格の取得  
→祝金を支給  
(対象資格のみ)
- 「**設計特務職**」は、東電タウンプランニング(株)技術育成センター(埼玉県さいたま市)で**新入社員研修**(約2ヶ月間)  
→入社時から様々な研修が行われ、**仕事に必要な知識をしっかりと学べるから安心**
- 設計技術向上のための研修や現場OJT研修を通じて**確実にスキルアップ**できる

## 05.休暇



- 有給休暇  
→**年間20日付与**  
(入社6年目以降)  
但し、初年度は、入社3ヶ月目に3日付与  
入社7ヶ月目に7日付与で**10日付与**  
2年目以降は**毎年2日増**  
+前年度残日数積立分
- 特別休暇  
→**結婚休暇**  
**リフレッシュ休暇**  
**配偶者出産休暇**  
**忌引休暇**  
他  
など多数

# 目次

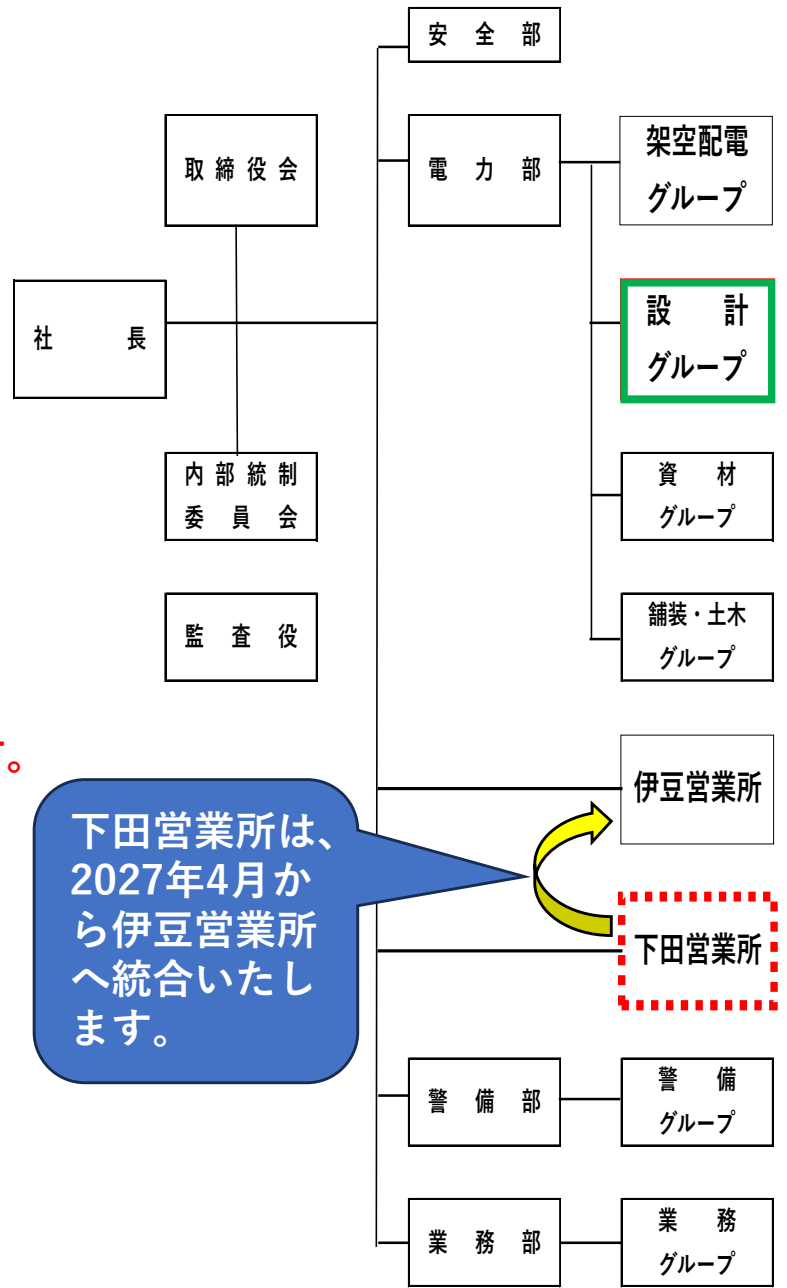
1. 会社概要	5
2. 当社の沿革	6
3. 当社の勤務形態	7
4. 「設計特務職」って、どういう仕事？	8
5. 当社事業所と設計特務職社員の勤務場所	10
6. 設計特務職社員の年齢構成	11
7. 設計特務職社員の1日の業務の流れ	11
8. 設計特務職社員の新入社員研修とキャリア形成イメージ	12
9. 設計特務職社員の誇り・やりがい・魅力	13
10. 設計特務職社員の大変なところ	14
11. 設計特務職社員に向いている人材像	15
12. 「設計特務職」を目指すなら、高校時代に準備すべきこと	16
13. 最後に	17
【ご参考1】2026年度「設計特務職」職場見学会スケジュール（案）	18
【ご参考2】(株)静岡パワーテクノを、よりご理解いただくために	19

# 1. 会社概要

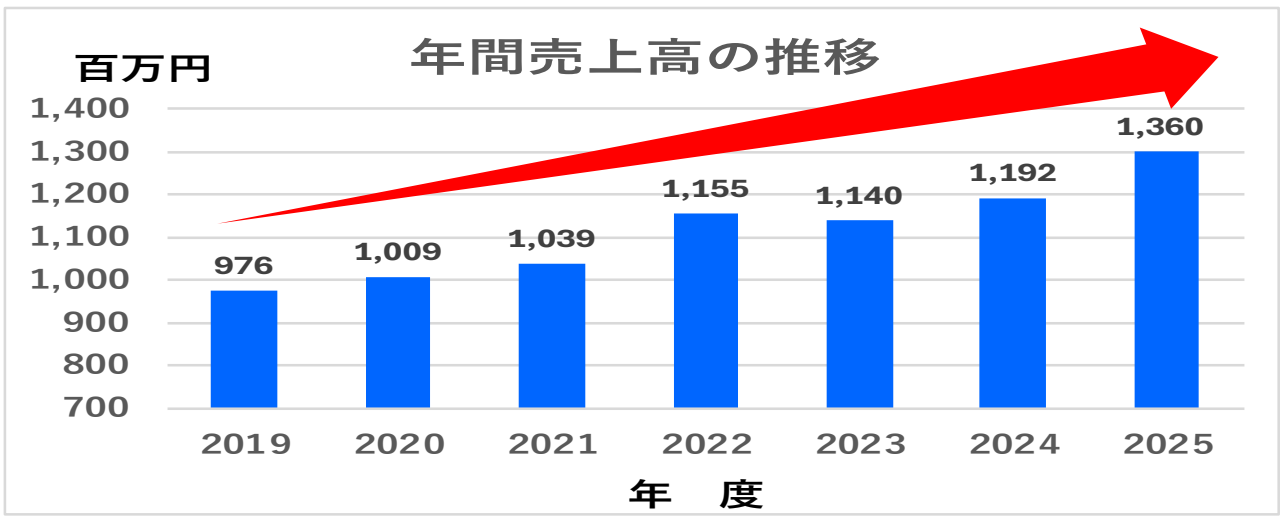
会社名	株式会社 静岡パワーテクノ
本社所在地	静岡県沼津市米山町8-12 関電ビル4F
事業所	伊豆営業所 静岡県伊豆市瓜生野214-3 関電工 沼津支店 伊豆営業所2F
	下田営業所 静岡県下田市横川784-1 関電工 沼津支店 下田工事事務所2F
従業員数	71名(2026年4月1日現在)
資本金	5,000万円
設立	2017年(平成29年)7月3日
事業内容	電気工事・舗装土木工事等の建設業及び警備業
営業エリア	静岡県東部
売上高	2025年度 13億6,090万円
公式HPサイト	<a href="https://www.sptechno.co.jp">https://www.sptechno.co.jp</a>

【組織図】

  設計特務職社員の所属部署



当社は、(株)関電工のグループ会社として、さらなる成長を目指します。



下田営業所は、2027年4月から伊豆営業所へ統合いたします。

## 2. 当社の沿革

1997年（平成9年）10月	(株)関電工子会社として、株式会社 静岡ケイテクノ設立 (本社 沼津市魚町1番地)
2000年（平成12年）8月	本社を沼津市米山町8-12（現在地）へ移転
2011年（平成23年）7月	伊豆の国市内に「伊豆の国営業所」を設置
2012年（平成24年）7月	下田市内に「伊豆の国営業所下田分所」を設置
<b>2017年（平成29年）7月</b>	事業分社化により、 <b>株式会社 静岡パワーテクノ</b> 設立 持株会社（100%）が <b>(株)関工パワーテクノ</b> （(株)関電工子会社）となり、当社は <b>関電工グループ連結子会社</b> となる。
2017年（平成29年）10月	特定建設業許可取得（電気、土木）
2018年（平成30年）2月	産業廃棄物収集運搬業許可取得
2021年（令和3年）3月	伊豆の国営業所を廃止
2021年（令和3年）4月	伊東市内に「伊豆東営業所」を設置 伊豆の国営業所下田分所を「下田営業所」に名称変更
2023年（令和5年）8月	伊豆東営業所を廃止し、伊豆市内に「伊豆営業所」を設置し機能移管

現在に至る

#### ➤ 配電技能職・設計特務職の勤務形態と休日日数について

<勤務形態> 週休2日制（土・日休み）

- ・就業時間 月曜日から金曜日の 8時00分～17時00分（配電技能職）  
8時30分～17時30分（設計特務職）

<年間休日数> 125日

- ・休日 土、日、祝日とその他会社で定めた休日等

但し、**工事や設計の進み具合、その他諸事情により残業をお願いする**場合があります。特に「配電技能職」は、**夜間工事を行うために出勤時間が夜になったり、土曜日、休日に工事をするために休日出勤をお願いする**場合があります。その場合は、**残業手当、深夜勤務手当、休日出勤手当等**が支給されます。

#### ➤ 時間外労働（残業）について

労働時間は原則1週40時間、1日8時間（法定労働時間）以内の必要があると**労働基準法**で定められており、これを超えて働く場合には、**時間外上限規制が適用**されます。

- ・原則として**月45時間、年360時間（限度時間）以内**
- ・臨時的な特別の事情がある場合でも**年720時間、単月100時間未満**（休日労働含む）
- ・2～6ヶ月間の**月平均80時間以内**（休日労働含む）
- ・限度時間を超えて時間外労働を**延長できるのは年6ヶ月が限度**

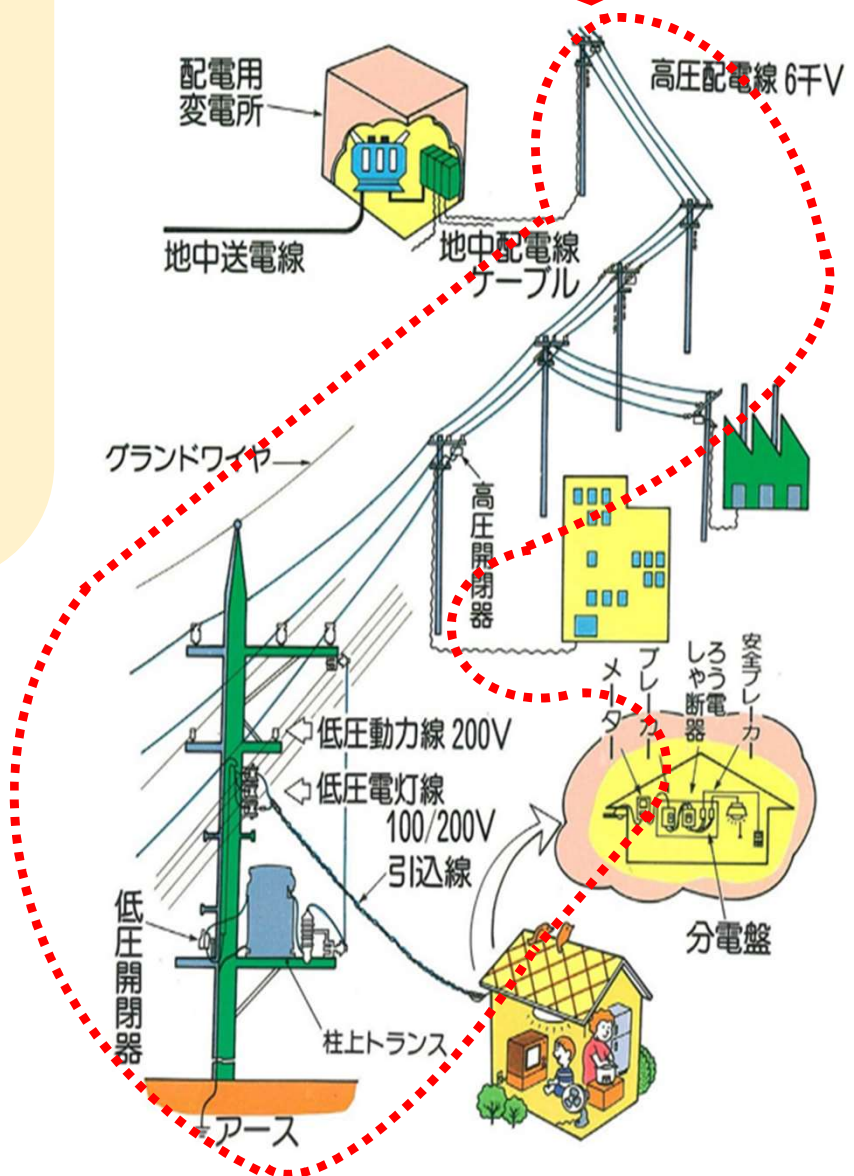
但し、時間外上限規制は、災害時の復旧・復興の事業には適用されません。

# 4. 「設計特務職」って、どういう仕事？

発電所で作られた電気を、皆様のご家庭や工場などへ送るための身近な電力設備を「**配電設備**」といいます。皆さんがよく見かける**道路脇に建っている電柱や電線**のことで、これらの配電設備を「**架空配電線路**」といいます（「地中配電線路」という地下の配電設備もあります）。

当社の**設計特務職社員**は、この「**架空配電線路**」の工事をするための設計に従事しています。

## 架空配電線路の範囲



※ (株)関電工研修資料より引用



## 4. 「設計特務職」って、どういう仕事？

当社設計特務職社員の仕事は、**電力会社の架空配電設備に関する工事用設計図面を作成すること**です。

現地を確認したり、お客様とお打ち合わせをしたりしながら、法令や設計基準（設計マニュアル）に従って設計図面を完成させ、設計を依頼されたお客様へお納めします。



### 現地調査

配電設備の新設や取替工事に関する設計書を作成するため、現地の調査を行い、設計する設備について検討します。

### お打ち合わせ

検討内容について、お客さまにご了解をいただきます。

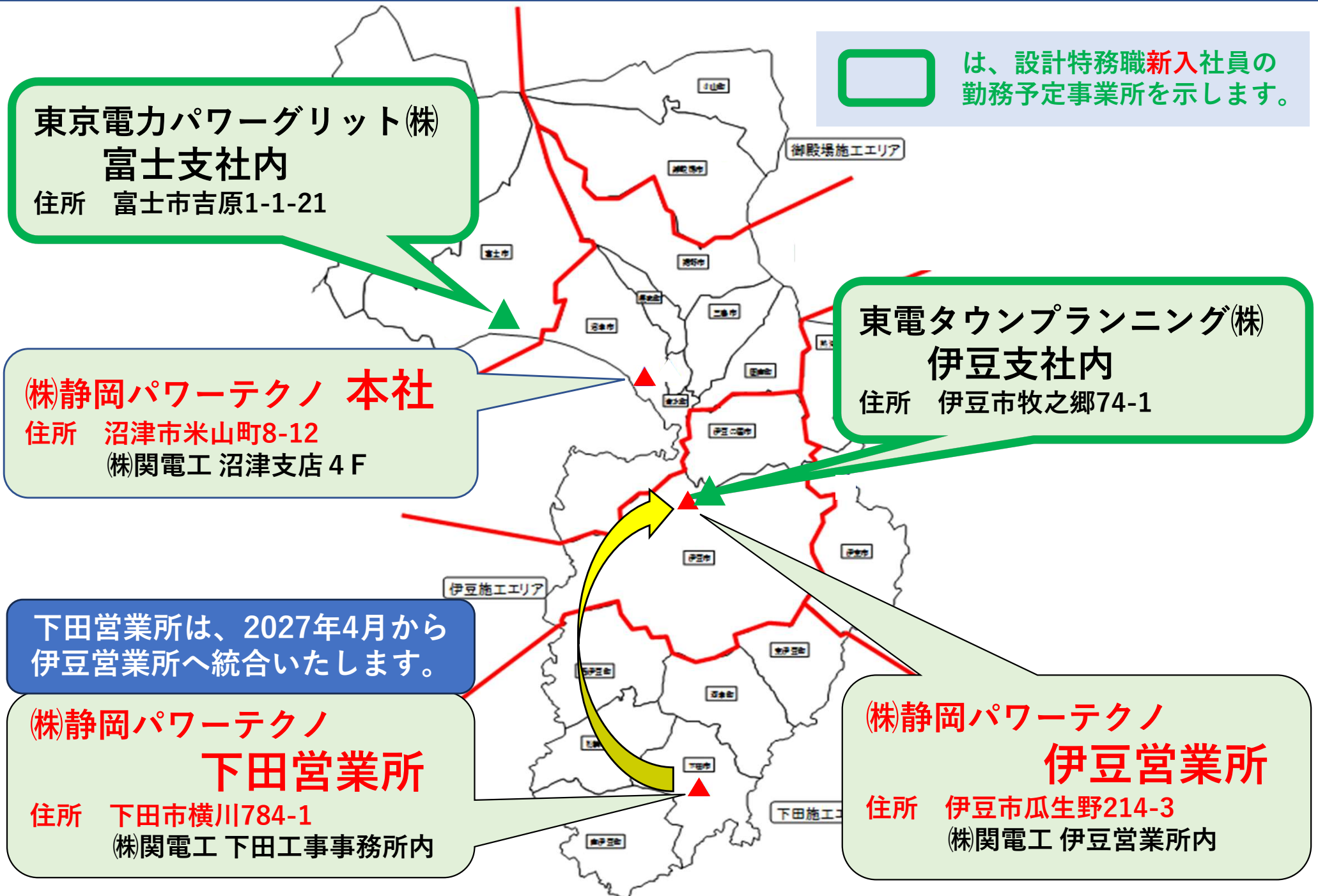


### 設計書作成

現地調査やお客さまとのお打ち合わせ内容を踏まえ、設計書を作成します。

設計図面の作成方法は、配電設備（電柱・電線・ケーブル・開閉器・変圧器等）に対して、それぞれ設計記号が決められているため、設計専用システムを使用してPC画面に現場の平面図（現在の配電設備の形態と付近の道路や住宅の形などが表示された地図）を表示し、その平面図内に新しく設計した配電設備の設計記号を、マウスを使って配置していくイメージです。

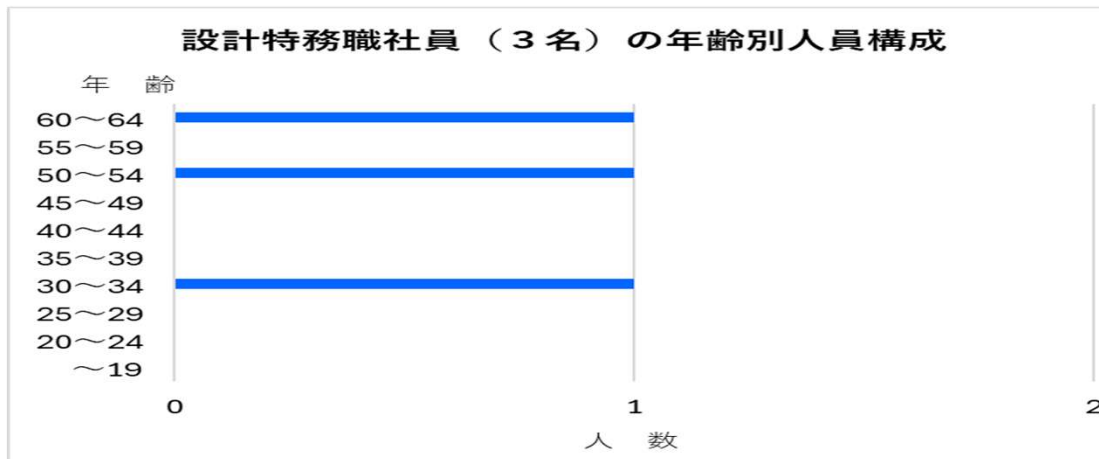
# 5. 当社事業所 (▲) と設計特務職社員の勤務場所 (▲)



## 6. 設計特務職社員の年齢構成

### ➤ 設計特務職社員の年齢別人員構成(2026年 4月 1日時点)

年齢	人数
～19	
20～24	
25～29	
30～34	1
35～39	
40～44	
45～49	
50～54	1
55～59	
60～64	1



## 7. 設計特務職社員の1日の業務の流れ

- 朝**                    **就業場所へ出勤**
- 8時30分**           **業務開始・1日の行動予定確認**
- 9時**                    **現場調査／お客様とのお打ち合せに出発（社有車を運転して移動）**
- 9時30分**           **現地到着（設備状態、周辺環境の確認・工法の検討・設計素案作成等）**
- 12時**                   **昼休憩**
- 13時**                   **帰社・設計方針検討、図面作成**
- 17時30分**          **業務終了・翌日の業務確認・退社**

## ➤ 設計特務職新入社員の設計技術に関する研修について

研修期間	4月第2週頃～5月末までの約2ヶ月間（集合研修） 1日の研修時間 8：40～17：20
研修場所	東電タウンプランニング(株)技術育成センター 埼玉県さいたま市浦和区針ヶ谷4-2-20 ※研修期間中は、近隣のホテル、旅館等へ宿泊していただきます。
研修内容	配電設計に必要な知識（材料・工法・法令・技術計算・システム操作等）

勤務場所にて先輩社員によるOJT研修

## ➤ 設計特務職社員の技術スキル向上のためのキャリア形成イメージ(新卒入社の場合)

年齢	18～24	25～39	40～
	初級社員	中堅社員	主任・リーダー級
レベル	集合研修やOJT研修を通じて設計基礎力を習得し成長していく。	培った知識と経験に基づき一人の設計員として自立し、目標達成に向けて取り組む。	お客様から信頼される業務責任者として、更なる業績向上を目指す。

## 誇り

- ・ 社会インフラ設備のひとつである架空配電線路の設計という仕事を通じて、人々の安全で快適な暮らしを支えている。

## やりがい

- ・ 自分の設計した図面によって、架空配電線路が現場に建設される。
- ・ 自分の設計した内容（自分の知識やアイデアを活かしながら、法令や基準に従って作成した図面）が、ライフラインである架空配電線路として見える形になって地域に残る。
- ・ 経験を積み、知識や設計技術が向上すれば、より大きな現場の設計を任せてもらえるし、給料UPにもつながる。

## 魅力

- ・ 若手不足だから、期待され、活躍できるチャンスがある。
- ・ 設計書の納期に間に合えば、自分のペースで仕事ができる。
- ・ 社会や私たちの暮らしに不可欠な架空配電線工事の設計なので、仕事が安定している。
- ・ 設計対象となる現場は、住宅街、駅前、山間部など様々なので、変化に富んでいて飽きない。

- ・とにかく覚えることが多い（どんな仕事でも同じです）。
- ・法令や条例、設計依頼者の方針変更、設計基準、マニュアル、材料等の改定等がある都度、新しいことを覚えたり、これまでのやり方を変更したりしなければならない。
- ・設計に伺った場所のお客様からご質問、ご相談、時には苦情をいただくことがある。
- ・設計内容のご説明をするのに、市町村役場や他企業の方々と一人で打合わせをしなければならない時がある。
- ・設計する複数の現場を調査するために、車を運転する機会が多い。

- ・ 社会の為になる仕事がしたいと考えている人
- ・ 地元で仕事がしたいと考えている人（他県への転勤はありません。）
- ・ 電力設備、配電設備に興味がある人
- ・ 設計を完成させるまでに、様々な人と接触し、ご説明、お打ち合せをする機会が多いので、人とのコミュニケーションが取れる人
- ・ 一人でパソコン画面を見ながら、黙々と作業を進めるのが得意な人
- ・ 常に学ぶ意識のある人（向上心のある人）
- ・ 人の話をしっかりと聞ける人
- ・ 自分勝手な行動をしない人
- ・ 自動車運転免許証（AT・MTどちらでも可）を取得している人

- ・ 目標や計画を立てて行動するように心がけましょう。
- ・ 規則正しい生活習慣を身に付け、健康で明るい学生生活を送りましょう。
- ・ スポーツなどに取り組み、基礎体力をつけましょう。
- ・ 周りの人（先生・先輩・後輩・友達・家族など）と会話をしましょう。
- ・ 自分の周りをきれいにすること（整理・整頓・清掃・清潔）を心がけましょう。
- ・ わからないことは聞ける勇気を持つ（わからないことを、わからないままにしておかない）ようにしましょう。
- ・ 普通自動車免許（AT・MTどちらでも可）を取得しておきましょう。

電力の安定供給なしに、人々の豊かな生活や絶え間のない産業活動は成り立ちません。

私たち(株)静岡パワーテクノの社員一人ひとりは、ライフラインのひとつである「架空配電線路」の設計・施工を通じて、住みよい社会づくりに貢献していきたいと考えています。

私たちと一緒に、地域の電力インフラを支えていきましょう！

職場見学は、随時受け付けておりますので、ご遠慮なくお問い合わせください。  
(次頁をご覧ください)

## 2026年度 職場見学スケジュール(案)

時間	ご見学・ご説明内容	場所
8:50	本社集合	
9:00~ 9:20	20分 ・会社概要ご説明 ・質疑応答	(株)関電工 沼津支店 4F (株)静岡パワーテクノ 本社 (静岡県沼津市米山町8-12 関電工ビル4F)
9:20~10:00	移動	会社車両
10:00~10:20	20分 ・現場見学(工事内容ご説明) ・質疑応答(配電技能職社員との懇談)	工事件名 工事場所 未定 未定
10:20~11:00	移動	会社車両
11:00~11:30	30分 ・設計執務室の見学 ・質疑応答(設計特務職社員との懇談)	東京電力パワーグリッド(株) 富士支社 (静岡県富士市吉原1-1-21)
11:30~14:00	移動	会社車両
	昼食・休憩	未定
	移動	会社車両
14:00~14:20	20分 ・資材倉庫、取り扱う資材のご説明	(株)関電工 駿東営業所 (静岡県駿東郡清水町八幡33-1)
14:20~14:40	移動	会社車両
14:40~15:00	20分 ・振り返り・意見交換	(株)関電工 沼津支店 4F (株)静岡パワーテクノ 本社 (静岡県沼津市米山町8-12 関電工ビル4F)
15:10	終了・解散	

職場見学会の  
お申込みは  
こちらまで

株式会社 静岡パワーテクノ  
業務部 採用担当  
長塚・伊谷

電話：055-939-6755  
※学校(先生)を通じてご連絡下さい。

(注1) ご見学時間や移動時間につきましては、当日の現場状況や交通事情その他諸事情により、変更となる場合がありますので、あらかじめご了承ください。

(注2) 天候等の事情により、見学内容が一部変更となる場合があります。

## < 当社公式HP >

URL : <https://www.sptechno.co.jp>



## < 当社高卒求人支援サイト >

ジョブドラフトNavi (制作：(株)ジンジブ)

URL : <https://job-draft.com/jobs/6714>



## < 当社事業紹介動画 >

わかりやすい事業内容の説明や、実際に働く従業員のインタビューをご覧になれます。



※一部、別の関電工グループ会社の作業や研修の映像も含まれますが、当社でも同様の作業や研修を行っています。

株式会社静岡パワーテクノ

チームで働く安心感がある職場。

電柱や電線で地域をつなぐ。  
やりがいのある仕事があります

株式会社静岡パワーテクノ

社会に明かりを灯す電力インフラの守りに！関電工グループの充実した制度も盛りだくさん！

電気を安全に届けることで、暮らしや産業を電力インフラで支える仕事です。身近な場所で自分の仕事有形として残る達成感と、地域の方々からの「ありがとう」の言葉でやりがいを感じながら働けますよ！  
関電工グループならではの安定と、充実した福利厚生や資格取得支援も魅力です！休暇制度もたくさんあり、社員の皆さんが働きやすい環境をご用意しています。あたたかい社風の会社で、電力インフラの守り人として技術力を高め活躍してください！

この企業の動画一覧を見る

交通費全額実給  
賃引(ボーナス)支給  
120日以上  
完全週休二日  
GW休暇  
年末年始休暇あり  
アットホームな社風  
男性が多い職場  
マイカー通勤OK  
期間あり

更新日時：2025年4月16日 09:11 公開日時：2024年12月18日 02:23

求人情報

## CAUTION !

現在、ネット上の企業紹介サイト等において、**誤った当社情報を勝手に掲載**してるサイトが多数ありますので、**ご注意ください。**

### サイト名

- ・ 建設工事会社マップ
- ・ Baseconnect
- ・ カイシャリサーチ
- ・ 法人.info
- ・ salesnow.jp (SalesNow DB)
- ・ 建設サーチ
- ・ BIZMAPS

他