



 札幌交通機械株式会社

会社案内



## 私たちは北海道の鉄道および札幌地下鉄を中心に 交通ネットワークの維持発展に貢献します。

札幌交通機械株式会社は、JR北海道グループの一員として、約半世紀にわたる歴史を有し、空調衛生設備・各種機械設備および有軌道車両の保守管理など、安全を最優先としてお客様のご要望にお応えしてきました。国鉄時代から長年培ってきた技術力を時代の変化に適合させながら、幅広い分野において設計から工事施工および保守管理まで担当しています。

会社の基本方針として「安全を最優先に考動します」を大前提に、「お客様から信頼・満足される仕事をします」を目標として、「日々技術・技能の研鑽に努めます」に心掛け、全従業員が日々の業務に取り組んでおります。

## 未来へと続く安心と技術の進化を

弊社は、昭和27年設立された苗穂工業株式会社を前身として、事業拡大のため昭和44年に現商号に変更し、現在に至っております。当初は鉄道車両部品や機械設備等の小修繕からスタートしましたが、その後、事業拡大に取り組んだ結果、車両関係では鉄道車両以外でも地下鉄や路面電車などの車体および部品の修繕や改良工事を実施し、機械関係では鉄道関係の諸設備に加え、ビルの空調、冷暖房、給排水、昇降設備、出改札設備、ボイラー、荷役設備など産業機械全般にわたる調査設計、製作、工事施工、検修および運転監視など広範囲に業務を実施しております。

弊社は、お客様とともに未来へ続く安心と技術の進化を追い求めて、北海道における交通ネットワークの維持発展にその役割を担うと共に、これまで鉄道関係を中心に蓄積した技術力を活用して民間企業の工事受注にも積極的に取り組んでいます。

平成28年12月北海道ジェイ・アール・サイバネット(株)との統合合併に続き、平成30年4月には札幌工営(株)との統合合併を行い、事業範囲もさらに拡大しましたが、今後想定される交通ネットワークとその維持管理の変化に対する適合力、求められる高い技術力・信頼性を有する体制を目指しております。企業価値は従業員が生み出すものであるとの考え方にに基づき、従業員は会社の財産であることから、一人一人の技術・技能の向上に力を入れると共に、各種資格取得を奨励するなど働き甲斐のある会社を目指しております。

更に会社の存在意義は社会から評価を頂くことであり、会社は社会の一員であることを認識し、社会の発展に貢献でき、かつ、お客様に信頼される企業として全従業員が一丸となって努力する所存でございますので、なお一層のご愛顧とご支援を賜りますようお願い申し上げます。



代表取締役社長 佐藤 一朗

安全を  
最優先に  
考動します

お客様から  
信頼・満足される  
仕事をします

日々  
技術・技能の研鑽に  
努めます

基本方針

追 っ 求 め て …





管 工 事

優しいクリーン環境をサポートしています

運転操作監視業務



JRタワー空調監視



冷温水ポンプ点検



蒸気ヘッド圧力点検

空調・衛生設備の新設／改修



白石区複合庁舎  
空調設備新設



JR北海道 社員研修センター  
空調設備新設



旭川駅  
空調設備・昇降設備新設



函館駅  
空調設備・昇降設備新設



札幌駅前通地下歩行空間  
冷暖房・衛生設備新設



創成川通  
トンネル換気設備新設



PERRY JOHNSON REGISTRARS, INC.

ISO 9001 認証取得  
適用範囲：総務部・経理部・営業部・工事部  
空調、衛生、給排水設備等の管工事及び  
機械器具設置工事の施工



岩見沢駅  
冷暖房設備・昇降設備新設



平岸西小学校  
暖房衛生設備新設



野幌駅  
空調設備・昇降設備新設



JR北海道  
IC自動改札装置取替

## 機械設備

「もっと快適に」そのニーズにお応えします

機械設備の新設



函館新幹線総合車両所  
車両検修設備新設



新函館北斗駅  
エスカレーター新設



拓北駅  
エレベーター新設

機械設備の点検・保守



在姿車輪旋盤点検



自動改札装置点検



空調設備点検



空調設備点検  
(風量測定)



温水ボイラー点検



車両移動機点検

出改札機器、昇降設備及び電気設備等の調査・設計・施工・メンテナンスまで、専門知識と技術力を活かし、便利で快適な人に優しい設備を提供します。  
また、鉄道線路に隣接するさまざまな機械設備の新設・保守などで高い安全性・信頼性を提供します。



新幹線全般検査

新幹線空調機器

新幹線窓ガラスシール

## 鉄道車両

安全・快適な旅行をサポートしています



補助電動機検修

台車検修

JR鉄道車両の新製／車両部品の検修



屋根上クーラー検修



塗装作業



内燃機関検修



261系特急気動車新製



乗る人に安心をお届けするために、わたしたちは重要な役割を担っています。  
 お客様に、安全・快適にご利用いただけるよう、車両基地にて新幹線・在来線などの車両検査・  
 修繕などのメンテナンスに、確かな技術で品質を管理しています。  
 車両の保守・改良・設計・製作まで幅広い分野をサポートしています。



木口修繕



特急用座席修繕



PLC盤製作



ジャンパ連結器検修



## 地下鉄車両

### 市民の足を力強くサポートしています

札幌市営地下鉄車両、路面電車など、市民の足となる役割を担う重要な交通機関である車両の全般的な整備・保守・改良を幅広くサポートしています。



空制機器試験



モーター配線取付作業



台車部品整備

各種車両の設計／製作／改造



ササラ電車新製  
(札幌市)



レールカート製作



アイアンホース号 (小樽市総合博物館)



函館ハイカラ号 (函館市)

各種車両

確かな技術で  
各種車両の設計・製作をしています

路面電車、ササラ電車、SLなど、高い技術を生かした設計・製作・更新工事等を行っています。また、ミニSLの設計・製作により、イベント利用走行模型や展示用ミニSLで、懐かしい姿を再現しています。



C11 蒸気機関車



路面電車検修





## 鑄物・機械加工

安全性、確実性をモットーに車両入替作業を行っています

自走出来ない整備中の鉄道車両を、車両移動機（アント）を使って次の整備箇所へ移動します。



車両移動機（アント）



車両入替作業



車両入替中（アント）



車両移動



部品管理・運搬等

主にJR苗穂工場の業務をサポートしています

与えられた役割を完遂し、お客様に信頼をいただけると共に、安全を最優先する業務体制で取り組んでいます。



立体倉庫



フォークリフト運搬



クリーニング

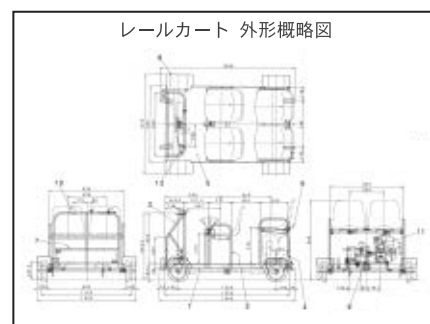
新型レールカート開発・設計・製作・販売



レールカート

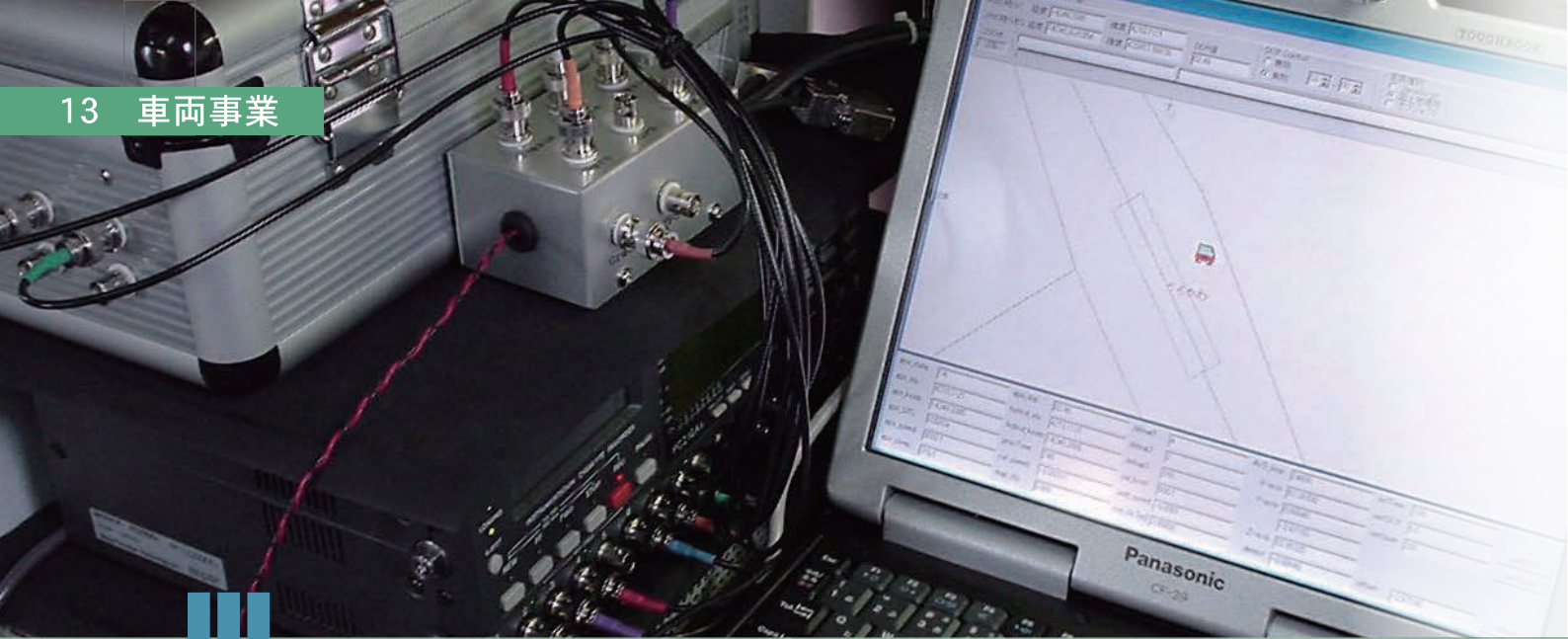


冬期用レールカート



レールカート 外形概略図

レールカート設計



開 発

技術・技能、知識・経験を活用した「ものづくり」に取り組みます

IT/ICTやGPS、無線伝送などの最新技術を活用して、システム・製品開発に取り組んでいます。

改良型運転操縦支援装置



改良型運転操縦支援装置は、停車駅通過や停止位置不良などの運転事故防止を目的に開発した装置です。GPSと車速パルスの組合せで列車の走行位置を認識し、駅への接近に合わせて警報音や画面表示で運転士の確認動作を支援します。

ポイント除雪装置遠隔監視システム(新幹線・在来線)



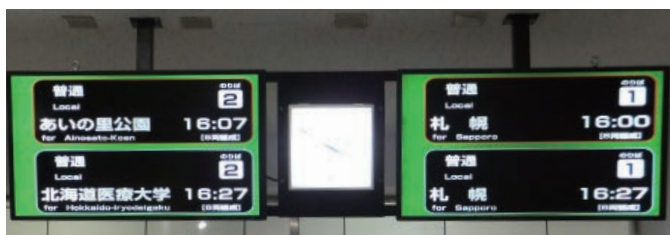
駅構内のポイントに設置された圧縮空気式除雪装置の動作状態監視や動作モード切替操作を駅から遠隔で行うシステムです。駅舎とポイント間の伝送経路には、新幹線では光回線方式、在来線ではSS無線方式を採用しています。

列車運行情報配信システム



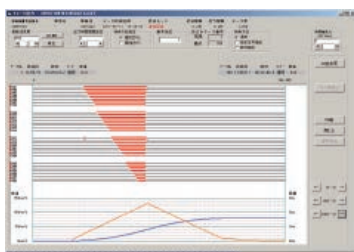
列車運行に関わる様々な情報を、社内LANやインターネットで接続したPC・タブレット端末に配信するシステムです。別々のシステムから提供される列車の在線区間や遅れ時分、駅毎のダイヤ情報、事故・障害が発生した場合の旅客情報などをより利用しやすく整理・再構成して表示します。

## 旅客案内情報提供システム



旅客案内システムは、列車ダイヤと運行情報にしたがって、改札口等における列車の発車案内表示と自動放送による改札案内、ホームへの接近到着等の各放送を提供しています。汎用PCとLCDモニターの組み合わせにより、低コストで見やすいシステムを実現しています。

## 車両情報記録装置



車両情報記録装置は、運行中の列車の速度や走行距離、車両機器の動作状況を記録する装置です。装置に保存された運行記録は、列車の事故や故障の調査・分析において重要な情報となり、記録装置の車両への設置が省令で義務付けされています。

## 設計

### 高度な設計のサービスを提供します

CAD導入による先端のコンピューターシステムを駆使し、JR鉄道車両や路面電車の修繕・改造工事、車両製造などの設計を行っています。

# 営業所案内

## ●本社

〒065-0007  
札幌市東区北7条東17丁目16番地

監査部	(本社5F) 電話 011-788-2184
経営企画部	(本社5F) 電話 011-788-2184
安全推進部	(西棟2F) 電話 011-788-5365
企画本部 総務部/経理部	(本社4F) 電話 011-721-4371
新幹線工事計画部	(本社5F) 電話 011-788-8121
機械事業本部 企画営業部	(本社4F) 電話 011-788-2262
工務部	(本社3F) 電話 011-721-4743
機械部 技術課・保全課	(機械棟2F) 電話 011-788-2175
機械部 検修第一課	(機械棟3F) 電話 011-788-2603
機械部 検修第二課	(機械棟3F) 電話 011-721-4372
機械部 検修第三課	(機械棟3F) 電話 011-721-9500
車両事業本部 企画推進部	(本社4F) 電話 011-788-2623
車両部	(本社2F) 電話 011-721-4412
高速電車部 業務部	(本社5F) 電話 011-788-3021
業務部	(本社3F) 電話 011-788-2532
製品企画部	(本社2F) 電話 011-788-2173

## ●機械事業本部 機械部 総合開発保管理室

〒060-0005  
札幌市中央区北5条西2-5 JRタワー37F機械室  
電話 011-209-5040

## ●車両事業本部 高速電車部 電車第一課

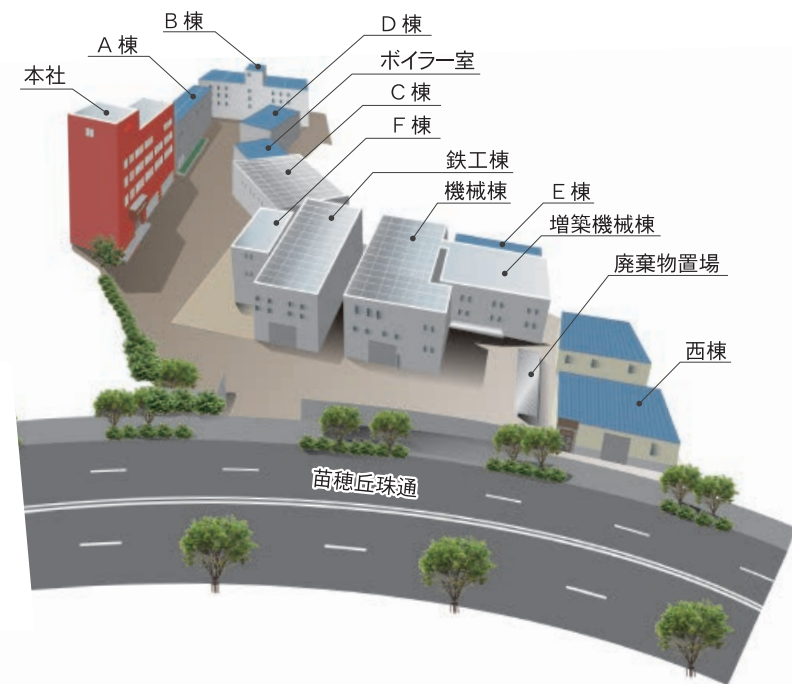
〒005-0011  
札幌市南区真駒内東町2丁目1-1(南基地内)  
電話 011-582-4305

## ●車両事業本部 高速電車部 電車第二課

〒004-0041  
札幌市厚別区大谷地東6丁目1-1(東基地内)  
電話 011-891-4315

## ●車両事業本部 高速電車部 電車第三課

〒063-0801  
札幌市西区二十四軒1条4丁目1-2(西基地内)  
電話 011-616-9090



## ■高速電車部 電車第一課



## ■高速電車部 電車第二課



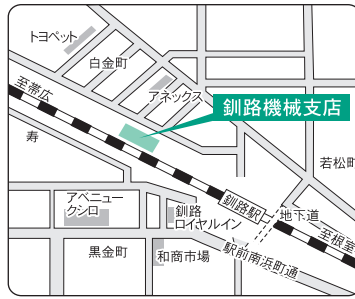
## ■高速電車部 電車第三課



■旭川機械支店



■釧路機械支店



●旭川機械支店  
〒078-8213  
旭川市3条通18丁目左3号  
電話 0166-31-5050

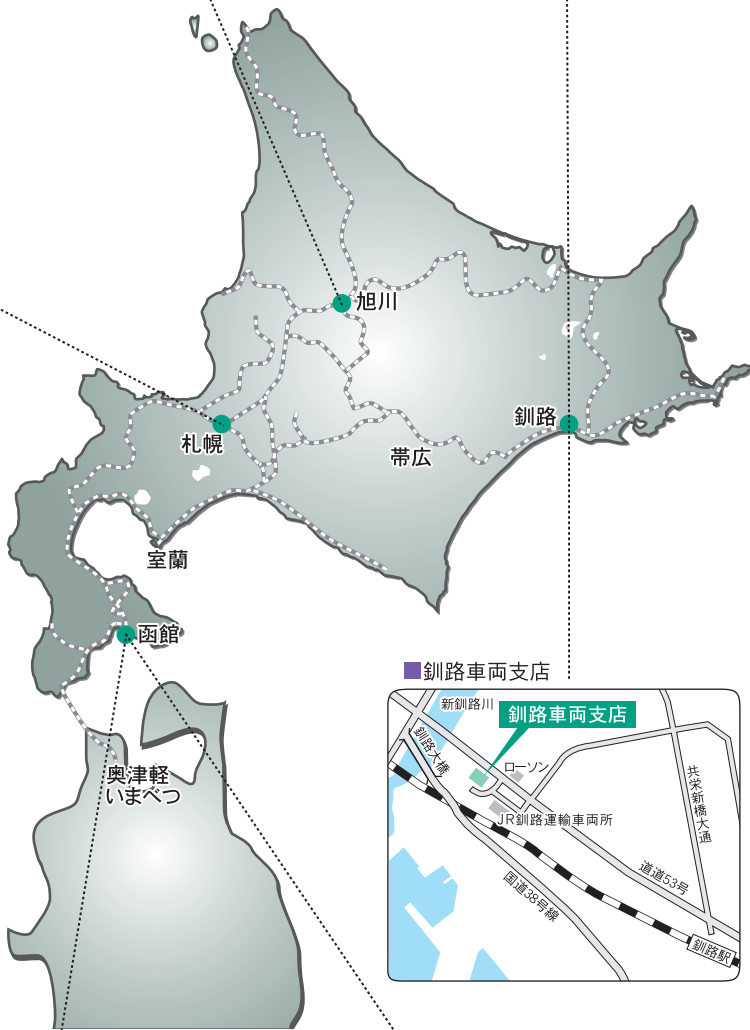
●釧路機械支店  
〒085-0034  
釧路市白金町13番25号  
電話 0154-24-3514

●釧路車両支店  
〒085-0043  
釧路市喜多町2番16号 JR釧路運輸車両所内  
電話 0154-25-5325

●函館機械支店  
〒041-0808  
函館市桔梗2丁目33番24号  
電話 0138-83-1255

●函館車両支店  
〒041-0821  
亀田郡七飯町字飯田町233-1  
JR函館新幹線総合車両所内  
電話 0138-64-4760

●駒場派出  
〒042-0935  
函館市駒場町15番1号  
函館市企業局交通部内  
電話 090-5958-6015



■釧路車両支店



■函館機械支店



■函館車両支店



# 営業項目、主な事業登録・取引先・加入団体

## ■営業項目

1. 機械設備、電気設備及びその部品、器具類の設計、製作、工事、据付、検査、修理、解体、販売、運転操作並びに運転操作監視に関する業務
2. 冷暖房、空気調和、給排水、衛生、消火、換気除塵、電気、その他環境設備に関する工事の設計、製作、据付、検査、修理、解体、販売、運転操作並びに運転操作監視に関する業務
3. 車両及びその部品の開発、設計、製作、検査、修理、修繕、解体、販売、性能検査並びに運転操作に関する業務
4. 各種システムの開発及び製作・販売に関する業務
5. 自動車の検査、修理、改造及びその部品の開発、製作、販売に関する業務
6. 前各号に関する調査研究及び技術コンサルティング並びに開発商品の修繕及び保守管理業務の受託
7. 車両及び機械器具類のリースに関する業務
8. 損害保険の代理に関する業務
9. 作業環境測定に関する業務
10. 建築物の総合管理に関する業務
11. 鉄道用品納入業務の代行業
12. 倉庫荷役その他鉄道補助業務
13. 貸物利用運送事業法に定める第一種貨物利用運送事業
14. クリーニング、清掃、除雪等に関する業務
15. 燃料、工業薬品の販売に関する業務
16. 金属、非鉄金属、プラスチック、木材並びに鋳物の加工及び販売に関する業務
17. 前各号に附帯関連する一切の業務

## ■主な事業登録(建設業等)

北海道知事許可	管工事業	(特-1)石第2803号
北海道知事許可	機械器具設置工事業	(特-1)石第2803号
北海道知事許可	電気工事業	(般-1)石第2803号
札幌市水道事業管理者	指定給水装置工事事業者	第2-212号
北海道労働基準局登録	建設荷役車輛特定自主検	北第6号
北海道運輸局長認証	自動車分解整備事業	北技整第192
日本ボイラ整備据付協会	ボイラー整備認定事業	認第561-01-004号
全国危険物安全協会	地下貯蔵タンク・地下埋配管定期点検事業者認定	地(4)第01004号
北海道労働基準局許可	普通型天井クレーン	
	(トラス構造)	40.0t第408号
	(プレート桁合成)	41.0t第494号
	(ボックス桁)	41.0t第495号

## ■主な要取引先

北海道旅客鉄道株式会社	札幌市他道内各市町村関係
JR北海道グループ会社	北海道
日本貨物鉄道株式会社	北海道大学他官公庁関係
(独)鉄道建設・運輸施設整備支援機構	道内外建設業各社

## ■主な加入団体名

(一社)日本機械学会	(一社)札幌地区自家用自動車協会
(一社)日本鉄道技術協会	(一社)建設整備技術者協会
(一社)札幌空調衛生工事協会	(一財)全国危険物安全協会
(一社)日本鉄道車両機械技術協会	(一財)北海道社会保険協会
(一社)日本ボイラ協会	北海道経済同友会
(一社)日本ボイラ整備据付協会	札幌労働基準協会
(一社)日本クレーン協会	札幌市管工事業協同組合
(一社)北海道機械工業会	日本鉄道サイバネティクス協議会
(一社)日本溶接協会	





札幌交通機械株式会社

URL:<http://www.sakkoki.co.jp>

