



東洋アルミニウム株式会社 八尾製造所

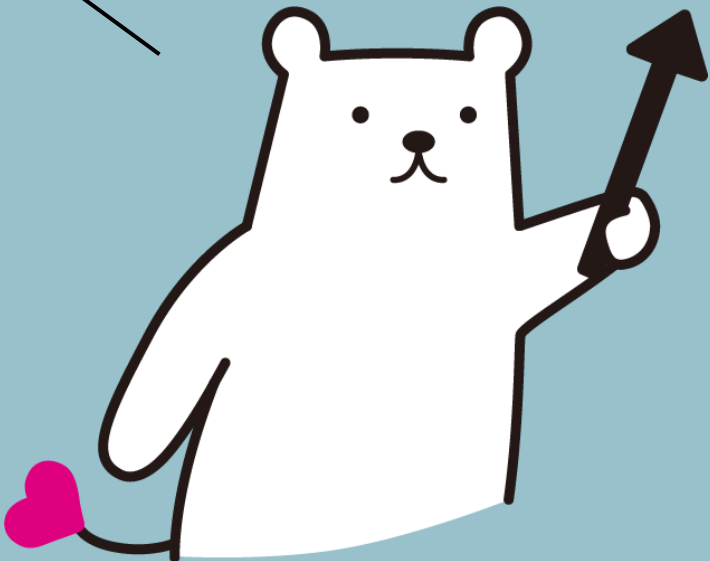
企業案内資料

2026.7.1 八尾業務管理チーム

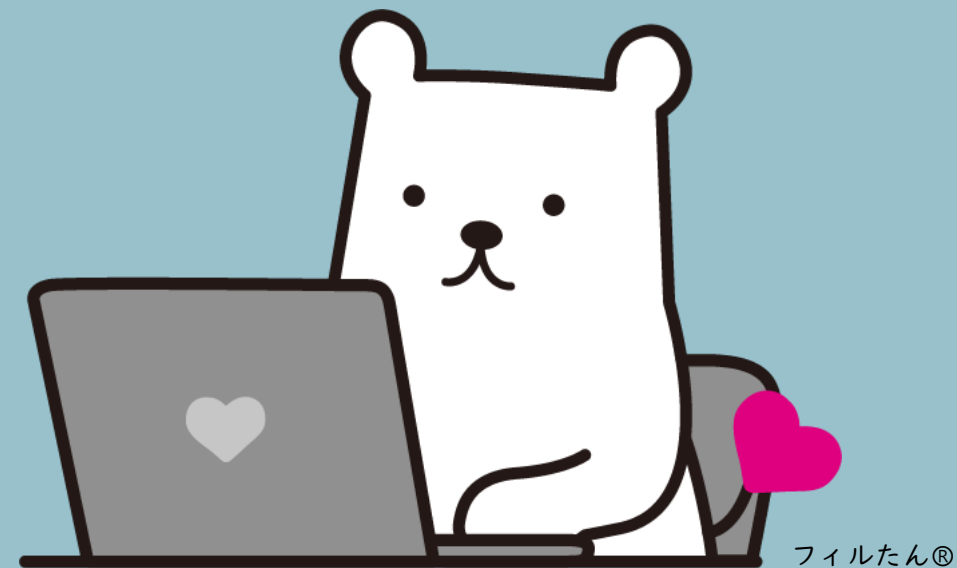
八尾製造所 リクルート動画

Youtubeにて、リクルート動画を限定公開中！
こちらのQRコードから、ぜひご覧ください！

先輩社員や職場の雰囲気を感じられる動画となっています



1. 会社概要
2. 八尾製造所概要
3. 先輩社員紹介
4. 福利厚生



*フィルたん®は東洋アルミエコープロダクツ株式会社家庭用フィルターのブランドです。

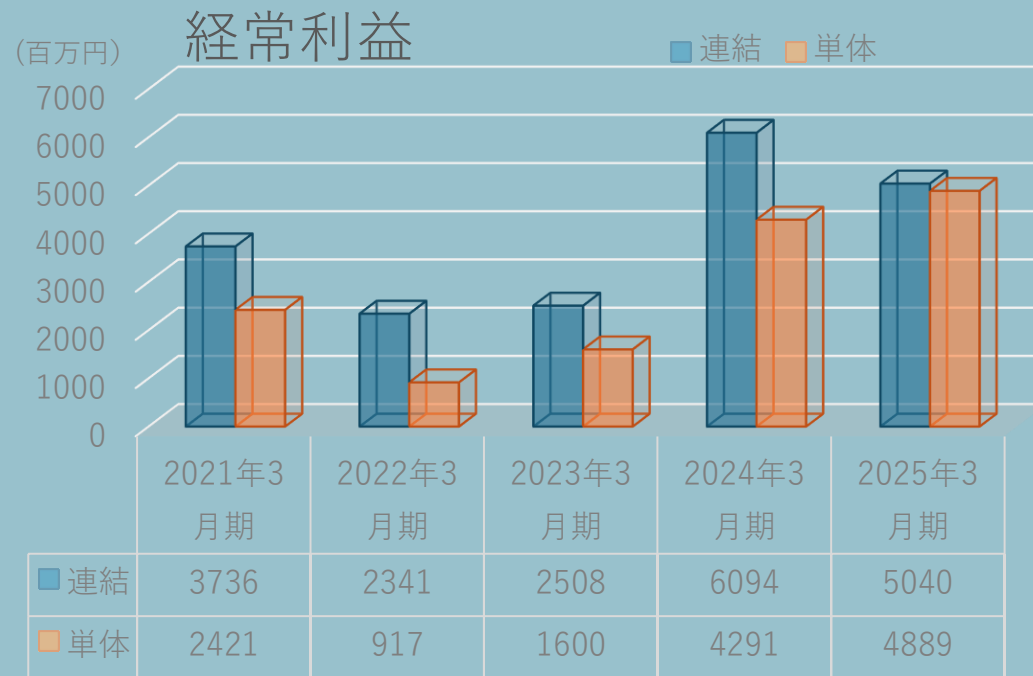
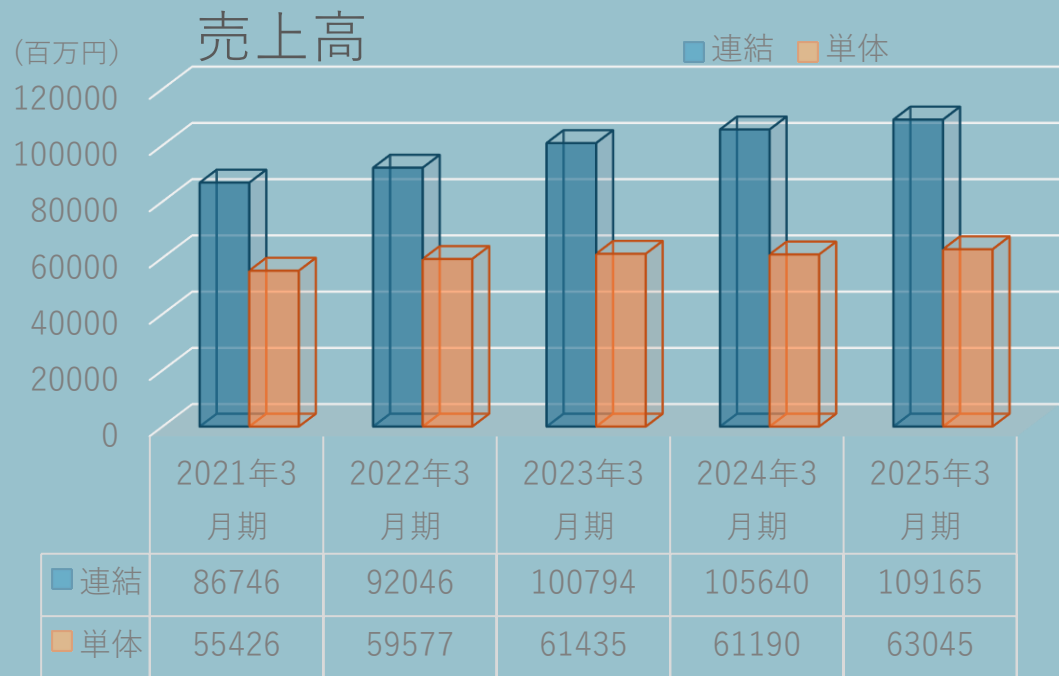
もうすぐ創立100周年を迎えるアルミ箔国内トップシェアメーカー！
生活のあらゆる場面で、当社製品が活躍しています。



会社名		東洋アルミニウム株式会社
代表		田中 勝元
営業品目		アルミ箔・アルミ加工箔・アルミ板 アルミペースト（アルミペイント顔料） アルミパウダー・アルミ合金パウダー 高純度窒化アルミパウダー 太陽電池モジュール関連製品 等
本社所在地		大阪府中央区久太郎町3丁目6-8
創立		1931年4月7日
資本金		80億円
従業員数		連結2558名 単体1436名
株主		日本軽金属HD株式会社100%

当社の強みは、高い品質と、顧客のニーズに応える高い技術力！

近年の厳しい経済状況下でも、好業績となっています。



国内拠点

オフィス事業所を大阪（本社）・東京に構え、
また全国各地に製造事業所や関連会社を
展開しています。



生産拠点



大阪オフィス



東京オフィス



フィルたん®




海外拠点



アジア圏を中心に、各地域へグローバルに展開しています。
多くは現地の従業員が勤務していますが、
当社の従業員が駐在・技術指導等で対応している拠点もあります。



トーヤルヨーロッパ社 




トーヤルアメリカ社 



スバム トーヤル社 



東海東洋アルミ販売株式会社
シンガポール支店 



三亜アルミニウム社 



拓洋鋁（上海）管理有限公司 



肇慶東洋鋁業有限公司 

1. 会社概要
2. 八尾製造所概要
3. 先輩社員紹介
4. 福利厚生



フィルたん®

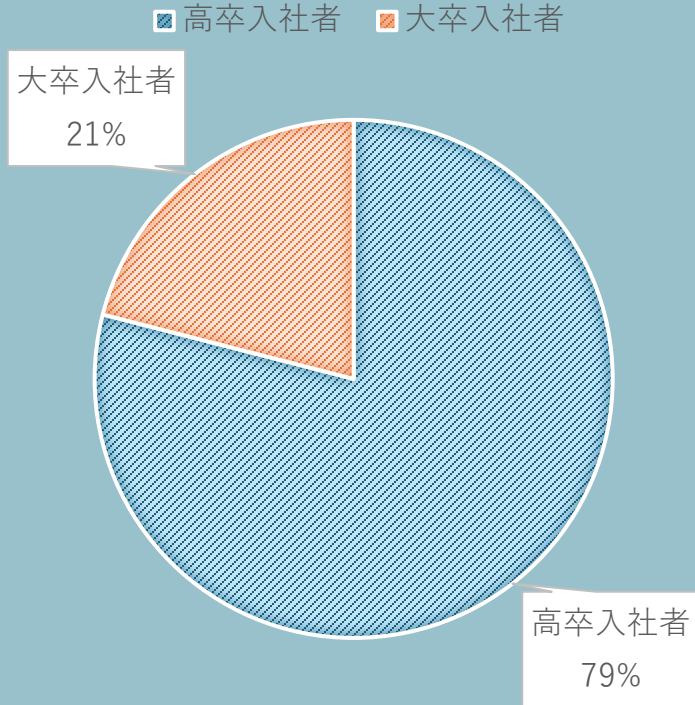
八尾製造所の概要

- 所長 | 佐藤 隆之
- 所在地 | 八尾市相生町4丁目8-1
(JR八尾駅より徒歩15分)
- 従業員数 | 362名
- 主な職場 | ①アルミニウム箔の製造
(圧延機、分離機、裁断機等の生産機械運転)
- ②アルミニウム箔の製造設備の保全
電気系または機械系の設備維持・更新
- ③新製品開発にかかわる業務
(分析の補助業務など)



工場見学は、随時受け付け中！
学校の先生にご相談の上、ぜひ一度
お気軽にお越しください！

八尾製造所の高卒入社者割合



大阪府立藤井寺工科高等学校 / 大阪府立城東工科高等学校
 大阪府立泉尾工業高等学校 / 大阪府立布施工科高等学校
 東大阪大学柏原高等学校 / 大阪府立柏原東高等学校
 奈良県立王寺工業高等学校 / 大阪府立淀川工科高等学校
 大阪府立東住吉総合高等学校 / 大阪偕星学園高等学校
 佐賀県立嬉野高等学校

高校卒業後、入社された先輩が多数活躍中！

当社は学歴関係なく、管理職を目指すこともできる社風です。



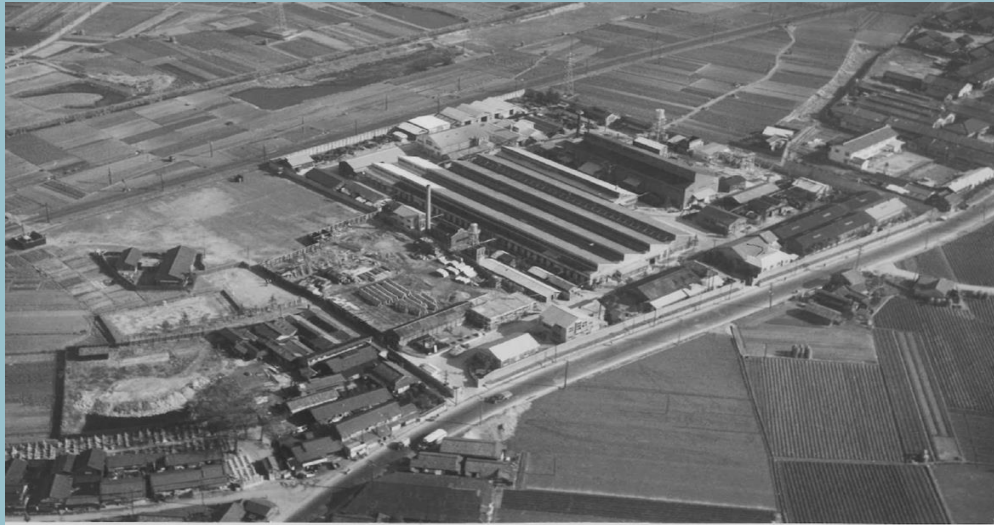
JR天王寺駅からJR八尾駅まで10分
 JR八尾駅から製造所まで徒歩15分



自転車・バイク・車での通勤も多数！
 無料駐車場・駐輪場完備

八尾製造所は、当社最大規模、最も歴史のある拠点です。
近年は周辺が住宅地となり、環境配慮にも重点的に取り組んでいます。

昭和22年頃



現在



製造所空撮（総面積：62,101㎡）

甲子園球場広告



総面積は、甲子園球場のおよそ1.5個分の大きさ！
ちなみに、本物の甲子園球場に、広告を出しています！（右図）

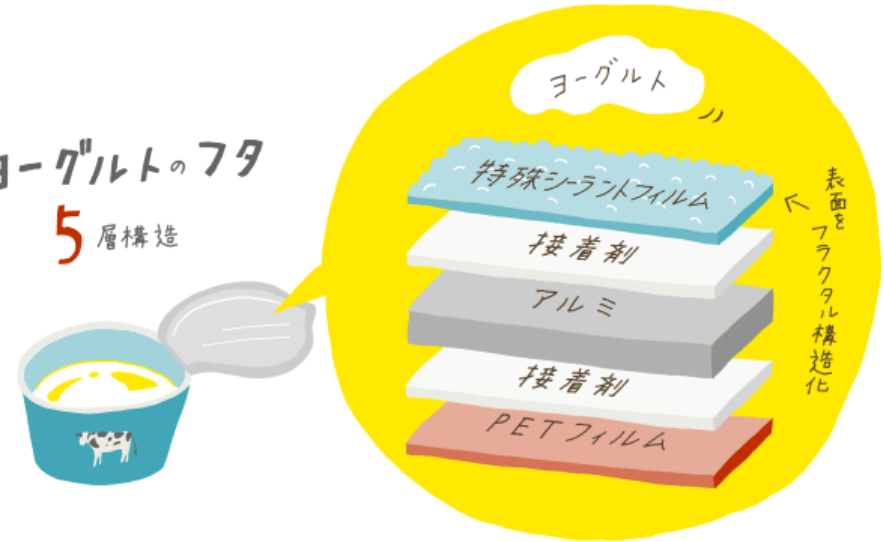
製品・技術紹介 -食品用包装材-



世界初！ハスの葉のようなアルミ！？トータルロータス®

東洋アルミでは長い歳月をかけ、“トータルロータス®”という三次元網目フラクタル構造を世界で初めて作り出すことに成功しました。このトータルロータス®技術ではアルミニウム箔上に、表面をフラクタル構造化したシーラントフィルムを接着しています。このフラクタル構造によってマイクロレベルの微細な空気を含んだ撥水膜を形成させ、超撥水性を実現しています。

ヨーグルトのフタ 5層構造



製品・技術紹介 -医薬品・PTP包装材-

子どもを守るアルミ！チャイルドプルーフ™

欧米では子どもが薬を誤って飲まないための法規制が整備されています。近年、日本でも薬を必要とする人が増加しているため、その必要性が指摘されています。東洋アルミは、日本でいち早くこの問題に取り組んだ数少ない国内メーカー。開発したチャイルドプルーフ™は、子どもには取り出しにくく、薬が必要な人には取り出しやすい構造になっています。



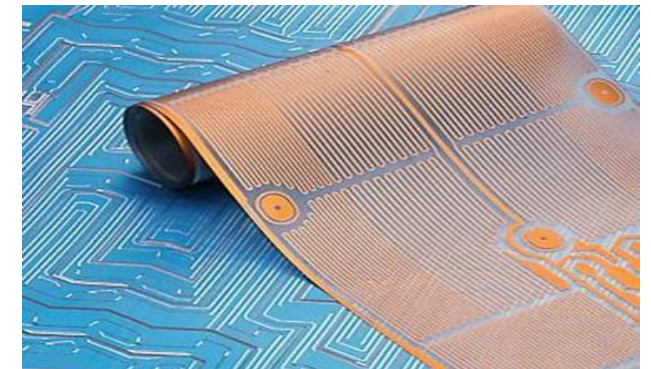
製品・技術紹介 -電子機能材-

コンデンサ電極箔・リチウムイオン電池用箔



非接触型ICカード回路箔

スマートフォン、
電気自動車、AIサーバーなどにも、
当社のアルミ箔が使用されています！



製品・技術紹介 - 他事業 -

パウダー・ペースト

ロケット燃料
メタリック塗装
3Dプリンター合金粉
化粧品用顔料 etc.



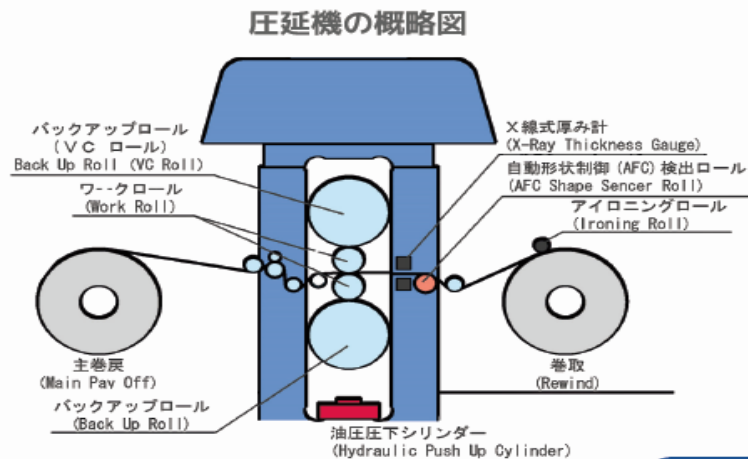
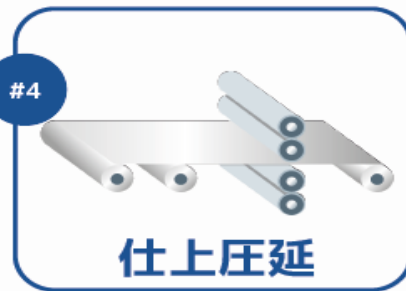
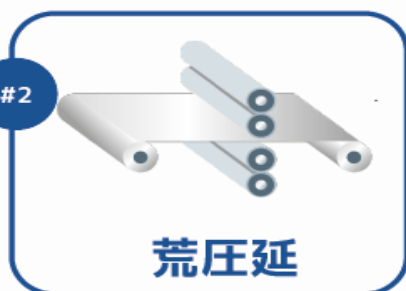
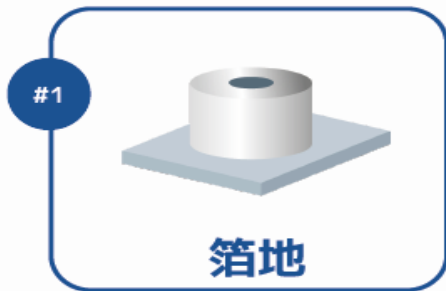
日用品

家庭用アルミホイル
フィルター類
お弁当グッズ
食品容器 etc.



圧延工程

圧延工程とは、箔地（厚さ0.3～0.5mm）を薄く延ばしていく工程のことです。



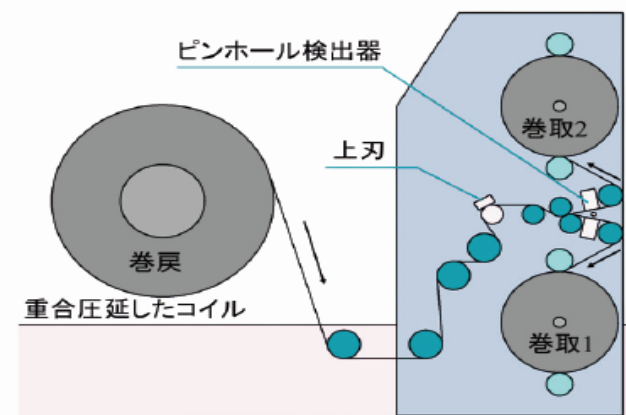
圧延機にはアルミの厚さと形状をコントロールする制御装置がついており、お客様の要求を満たす品質を担保しています。

仕上圧延では箔を2枚合わせにして圧延します。これを重合圧延といいます。



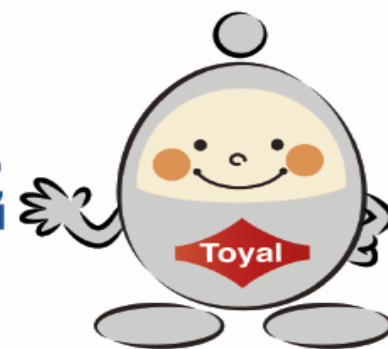
分離工程

分離工程とは、2枚合わせで圧延した箔を1枚ずつに分ける工程のことです。

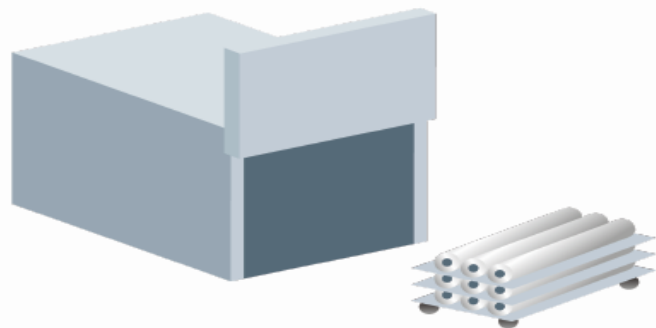


2枚重なった状態で繰り出されたアルミ箔を途中で1枚ずつに分けて、巻き取っていきます。

箔を1枚ずつに分けるだけでなく、お客様が要求する寸法に切断することや、穴（ピンホール）や表面欠陥（箔表面の汚れなど）の検査も同時に行っています。



熱処理工程



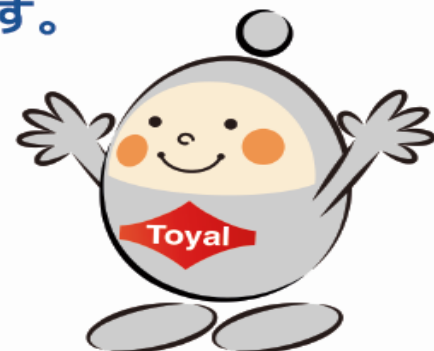
熱処理

熱処理工程とは、圧延を行って硬くなったアルミ箔（硬質箔）に熱を加える工程のことです。

熱を加えることでアルミ箔が柔らかく伸びるようになり、お客様の工程で扱いやすくなります。

また圧延工程で使用した油（圧延油）を除去する役割もあります。

アルミ箔に圧延油が残ると、貼り合わせの工程で接着が不十分となり、お客様にご迷惑をおかけするので、この熱処理工程はとても重要な工程になります。



仕上(巻き直し)工程

仕上工程とは、主に熱処理後のアルミ箔を巻き直したり、所定の寸法にスリットする工程のことです。



厚箔スリット



薄箔スリット

ここは、全ての製品が通る工程ではなく、一部の製品が通る工程になります。仕上工程では、熱処理後の抜き取りテスト（油が適正に除去できているかどうか）や分離工程で検知した表面欠陥の除去を行っています。

また、熱処理後のアルミ箔を中間材として保管しておくことで、お客様からの注文に対して、所定の寸法にスリットするだけで製品を仕上げる短納期対応も実施しています。

1. 会社概要
2. 八尾製造所概要
3. 先輩社員紹介
4. 福利厚生



フィルたん®

製造チーム 仕上係



山田 隼人

出身：大阪府立布施工科高等学校
部署：製造チーム第二仕上係薄箔圧箔職場
勤続：入社4年目

交替勤務の魅力

一番の魅力は、若いうちからお金をたくさん稼げることです。特に東洋アルミは交替勤務手当が手厚く、一般的な大卒新卒の初任給を上回る収入を受け取る場合もあります。

また交替勤務は、班で仕事を交替することから、残業が発生しにくい仕組みとなっています。プライベートを充実させたい方にもオススメできる勤務形態です。

交替勤務の場合の収入例

月収31万円（18歳）

※4直3交替、残業5時間/月と仮定

1日のスケジュール

7:40 出社・引継ぎ



前班と、その日の仕事の進め方について話をします。イレギュラーな事案がないか等を情報交換し、万全な状態で作業に臨みます。



7:50 機械運転



専用の機械を操作して、製品を仕様に沿った大きさに裁断します。
お客様の用途に使いやすいサイズにする役割です。



13:00 製品チェック



社員食堂で無料で昼食を食べたら、作業再開。
異物混入がしていないか等、念入りに確認しながら機械を回します。

16:20 退勤



退勤前、仕事を交替する同僚に作業状況などを引き継ぎます。
その後、退勤しますが、夕方早めに終わるので、友達とご飯などに行ったりリフレッシュもできます。

やりがい、当社の良いところ



- ・ 知識豊富な先輩から、業界トップの技術を教わることができる。
- ・ 学歴関係なく、本人の実力次第で昇進できる制度。
- ・ 福利厚生が手厚いため、頑張りが福利厚生となって、しっかり返ってきていると感じる。

皆さんと一緒に働けることを、楽しみにお待ちしております！

1. 会社概要
2. 八尾製造所概要
3. 先輩社員紹介
4. 福利厚生



所内施設



社員食堂



売店



健康管理センター



QRコードで暑熱ドリンク配布
(夏期・暑熱職場のみ)



駐車場・駐輪場



大浴場 (男性)



シャワー室 (女性)

食事補助

社員食堂にて、実質無料で食事を提供しています。
毎日、2種類のメニューから選ぶことができます。

栄養バランスもしっかり考えられた献立となっております、
健康的に、安心して働くことができます。



独身寮

通勤が90分を超える独身者は、入寮することができます。

【提供期間】

大卒：入社5年目まで 専門短大卒：入社7年目まで
高卒：入社9年目まで

【費用】

寮費：3,500円/月、自治会費：650円/月
※水道光熱費は会社負担です。

【立地】

- ・八尾製造所まで、自転車で約12分
- ・天王寺・難波まで、それぞれ電車で約25分





東洋アルミHP



高チャレ



Youtube



X(旧Twitter)



各種SNS等で随時、発信していますので、
ぜひチェックしてみてください！

