

 伊藤ハム yonekyu

伊藤ハム米久ホールディングスグループ

アイエイチロジステイクスサービス株式会社

会社案内

2026年6月

私たちアイエイチロジスティクスサービス株式会社は

伊藤ハム米久ホールディングスグループです



当社は伊藤ハム米久ホールディングス株式会社の  
100%出資子会社です

# 伊藤ハム米久ホールディングス株式会社

～わたしたちは、伊藤ハム、米久それぞれ独自のブランド力を堅持し、安全・安心で高品質な商品、そしてお客様にご満足いただけるサービスを提供し続けることで健やかで豊かな社会の実現に貢献する食品リーディングカンパニーを目指します～

- ・ 事業内容 食肉加工品及び食肉等の調達・販売
- ・ 資本金 300億円
- ・ 売上高 1兆700億円（2026年3月）

当グループ会社は…



アイエイチロジスティクスサービス株式会社



伊藤ハムビジネスサポート株式会社

海外を含め、計31社のグループ会社により構成されています。



様々なラインナップの商品を提供しています

# アイエイチロジスティクスサービス株式会社

～私たちはロジスティクスソリューションを通じて、安全・確実にお得意先様に商品をお届けします～

## ■伊藤ハム米久ホールディングス(株)の100%出資子会社

- ・ 事業内容 食肉加工品、調理加工品の出荷・配送
- ・ 資本金 9,000万円
- ・ 従業員 821名
- ・ 売上高 371億円（2026年3月）
- ・ 主要事業所 18箇所
- ・ 車両 約70台

## ■主なグループ内・外お取引先

伊藤ハム / 米久 / ベスト・ロジスティクス・パートナーズ /  
タカノフーズ / ベルジャポン / フードリンク / あづま食品

(敬称略)

# 事業所所在地一覧

## ロジスティクス事業

- ②小樽市
- ⑤栗原市
- ⑧柏市
- ⑪厚木市
- ⑬豊橋市
- ⑮野々市市
- ⑯尼崎市
- ⑱小郡市

## 共配事業

- ④盛岡市
- ⑥仙台市宮城野区
- ⑦本宮市
- ⑨東京都目黒区
- ⑩厚木市
- ⑭豊橋市
- ⑯尼崎市
- ⑱小郡市

## 食肉事業

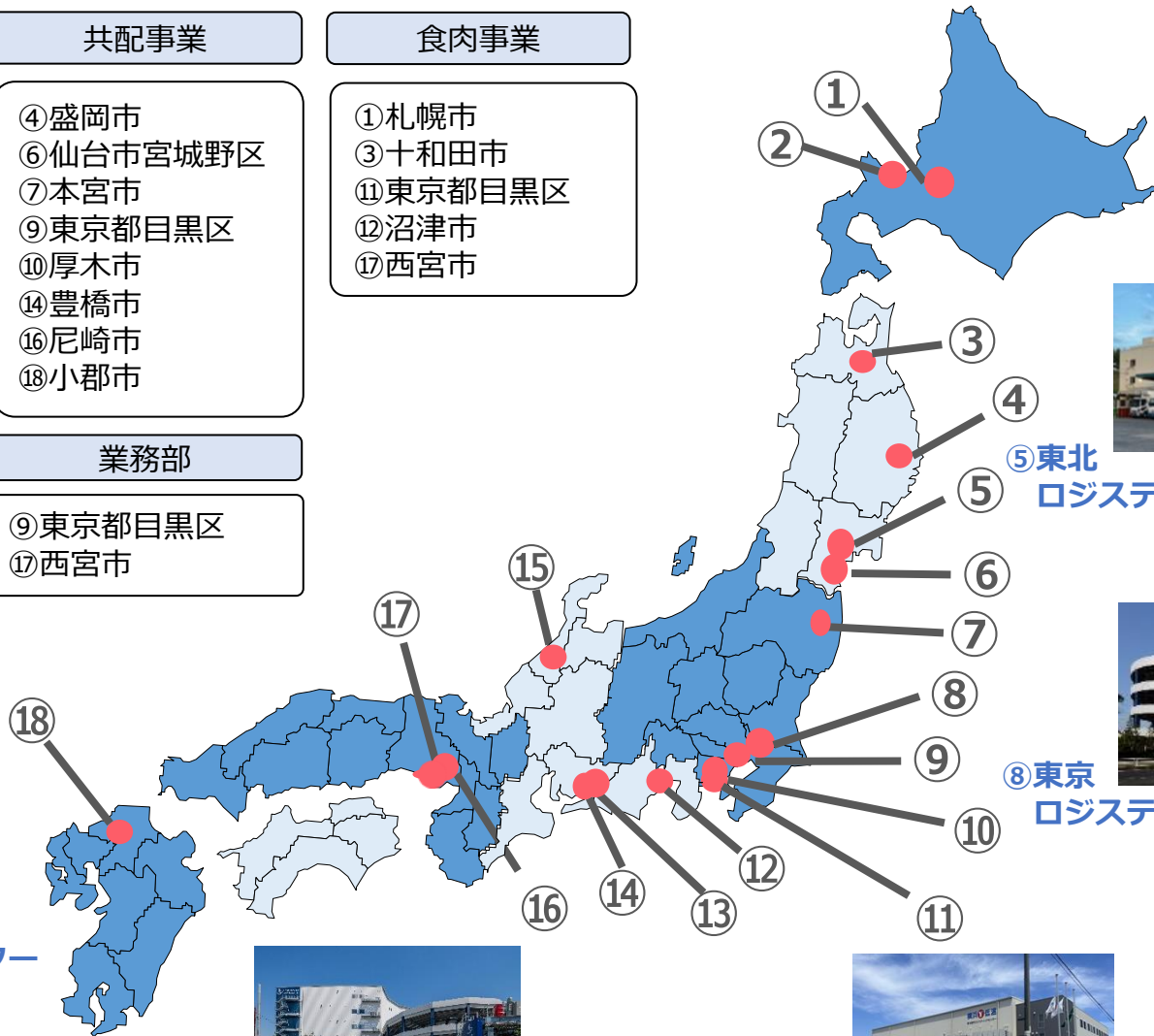
- ①札幌市
- ③十和田市
- ⑪東京都目黒区
- ⑫沼津市
- ⑰西宮市

## F S 事業

- ⑨東京都目黒区
- ⑫沼津市

## 業務部

- ⑨東京都目黒区
- ⑰西宮市



⑤東北  
ロジスティクスセンター



⑧東京  
ロジスティクスセンター



⑱九州  
ロジスティクスセンター



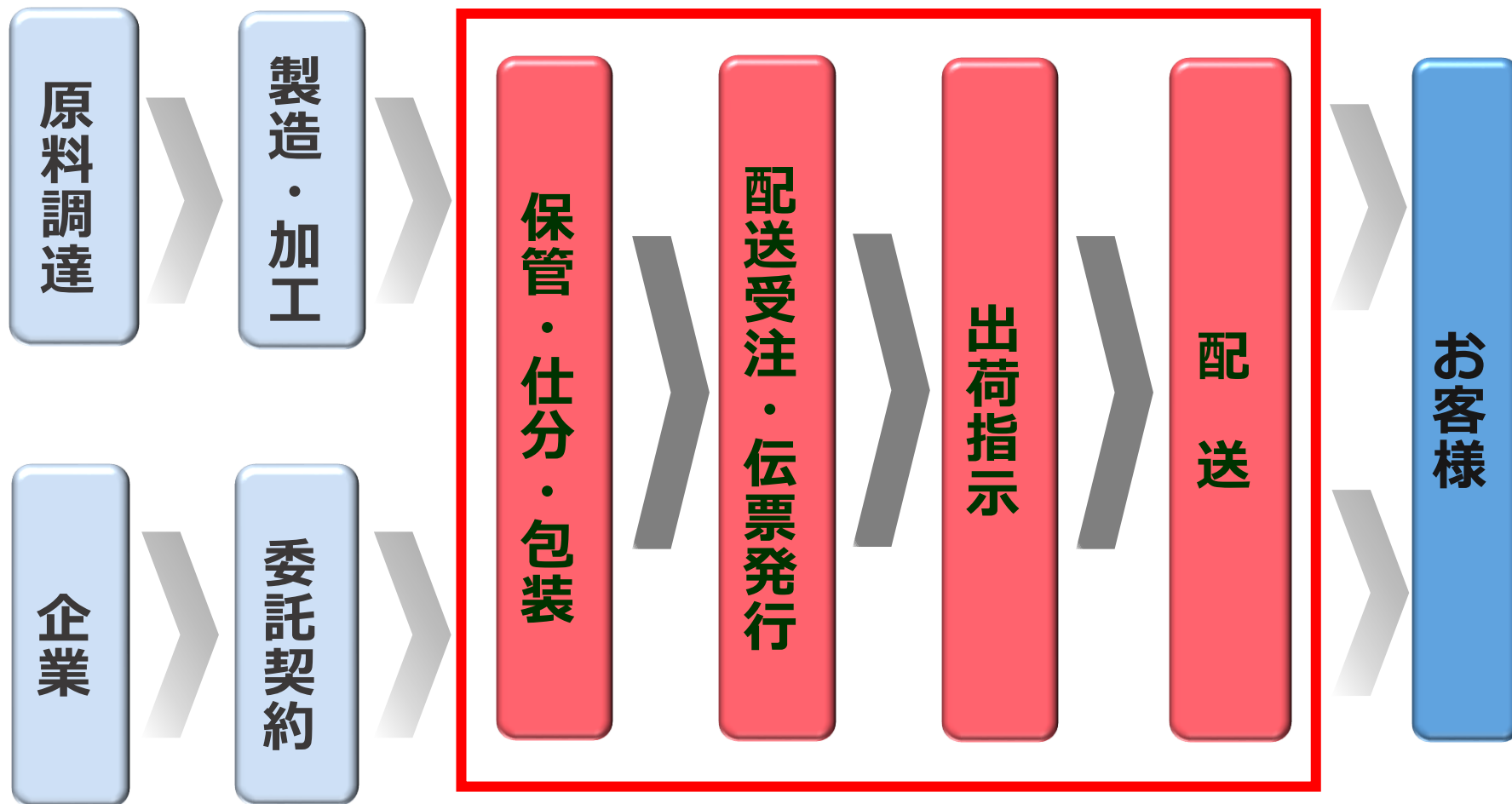
⑱関西  
ロジスティクスセンター



⑪神奈川  
ロジスティクスセンター

# グループでの当社の役割

倉庫保管～店舗に供給するまでの業務を担う



# 職種紹介① 荷役作業管理

倉庫内において、商品の入出荷や仕分け作業（ピッキング）や  
在庫・温度・作業・人員・運営管理等を行う

業務の一例

お客様からの注文内容を反映させた指示書を見て商品棚から指定数量を取り、パレットに集める



集積作業



商品の入出荷や集積・検品作業後、お客様との取引要件に合わせて、配送先の店舗ごとに商品の仕分をする



仕分け作業



商品の入庫および出庫と在庫の商品数が正しいか管理する



在庫管理

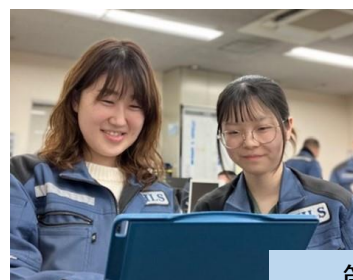


## 職種紹介②交渉・調整・物流管理

在庫調整、作業指示、配送手配、得意先や関連部署との交渉調整、発注書や請求書などの管理業務を行う

### 業務の一例

外部倉庫に預けている社内製品の在庫管理及び入出庫指示に関わるデータの管理業務



管理業務



お客様(荷主)からの依頼を受け、運行内容により運送業者を選定し、配送依頼書を送り荷物を運ぶための車両の手配する



配送手配

物流管理システム（WMS）にデータを取り込み、伝票発行の指示を出し、間違いがないかチェックし、各配送コースごとに伝票を仕分ける



伝票発行作業

# 福利厚生

～充実した福利厚生・各種制度～  
働きやすい環境づくりを支援します！



## 各種休暇

- ・ 有給休暇・積立保存休暇
- ・ 半日休暇
- ・ 時間単位有休
- ・ アニバーサリー休暇
- ・ 特別休暇(慶弔時)
- ・ 産前産後休暇
- ・ 育児休暇
- ・ 看護休暇
- ・ 計画的年休制度

## 慶弔見舞金

## 資格取得支援

## 従業員表彰

## 各種研修制度

## 財形貯蓄・持株会

## Benefit Station

(総合福利厚生サービス)

※レジャー・映画などの割引あり

# 社宅制度

若手社員の自立を支援します！



## 独身社宅

通勤の可否に関わらず、自分で選んだ物件を会社契約します  
※但し、広さ・家賃・入居申請期間などの制限あり

▼入居期間

30 歳まで

▼個人負担

27 歳まで：15,000円

27 歳以降：20,000円

【注】 転居費用、家財類の購入費用、水光熱費、火災保険などは個人負担

## 転勤社宅

既婚者でなくても、転勤時に通勤できなければ、自分で選んだ物件を会社で契約します

## 単身社宅

既婚者が転勤時に配偶者と別居を選択する場合は、自分で選んだ物件を会社で契約します

【注】 転居費用は会社負担、単身赴任は家財類の購入費用補助や単身赴任手当支給

# 研修制度

新入社員・若手社員の成長を支援します！

## ～若手社員研修～

新入社員をはじめとする若手社員の早期戦力化を目的に、充実した研修制度を整えています。

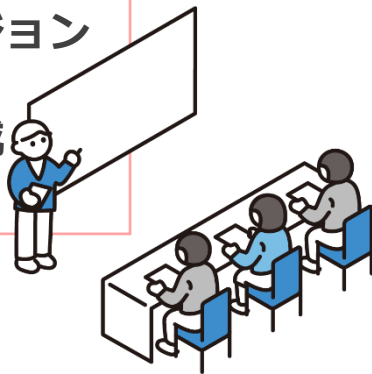
1泊2日の集合型研修やオンライン形式の研修など、多様なスタイルを取り入れています。

若手社員同士が交流を深める貴重な機会でもあり、若手同士の関係を築くことで安心して働ける人間関係や、将来のチームワークの土台を形成しています。

研修を通じて、社会人としての自覚と自信を育み、仲間との絆を深めながら成長できる環境を整えています。

### 研修内容例：

- ・ 職場紹介発表
- ・ ○年後のキャリアビジョンを考える
- ・ アクションプラン作成
- ・ 謎解き研修 等



### ～研修の様子～

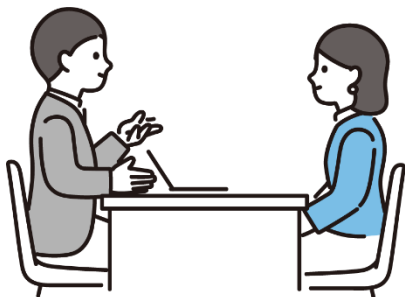


その他、通信教育講座・社外スクール講座などがあります

# メンター制度 新入社員・若手社員の成長促進を支援します！

メンターとは…育成をプロデュースする中心的役割を担う人物のことです。新入社員は「メンティー」といいます。

- ▼新入社員1人に対し1人以上のメンターが付き、1年かけて計画的・重点的に育成・指導を行う制度です。
- ▼上司からの支援のもと、メンターが中心となり職場全体で新入社員を育成していきます。



新入社員とメンターの双方が  
成長できる制度です！



## ～先輩社員より～

ピッキング作業を中心に、一つひとつ正確に進めることを大切にしています。  
計画通りにミスなく一日を終えられたときには達成感があります。



荷役作業  
J・Aさん  
(入社3年目)

商品のピッキングや検品などを担当しています。最初は大変ですが、できることが増えるたびに成長を感じます。  
仲間と協力して効率よく作業できたときに達成感があり、自分の可能性を広げられる仕事です。

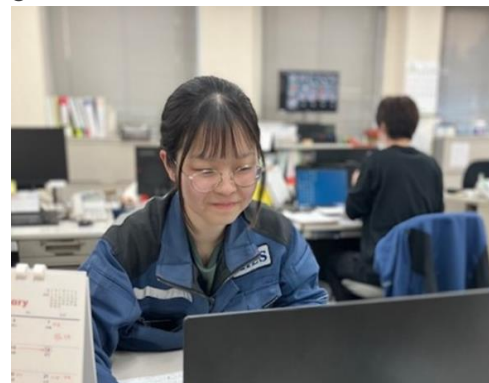


荷役作業  
S・Kさん  
(入社2年目)

日々の業務ではデータ確認などに携わり、差異の原因を調査・解決できた際にやりがいを感じています。

質問しやすい環境のため不明点を放置せず業務を進められています。

今期からは新入社員のメンターも担当し、教えながら自分自身も成長していきたいと考えています。



交渉調整事務  
M.Kさん  
(入社3年目)

# 求める 人財像



当社はコミュニケーションを大切にする職場を目指しています。  
当社の求める人財はこのような方々です。

- ・ 周囲と協力しながら、主体的に仕事に取り組める方
- ・ 新しいことにも前向きに挑戦できる方
- ・ 最後まで責任をもって業務をやり遂げる意欲がある方

当社は人物・人財重視です。

採用時の筆記試験はありません。

意欲のある方のご応募をお待ちしております。

会社訪問は随時受け付けます。会社見学ができます。

# 勤務場所

## 東北ロジスティクスセンター

宮城県栗原市高清水来光沢 2 0

**JR古川駅より栗原市古川線コミュニティバスで約40分**

**「伊藤ハム前」下車徒歩10分**



# 勤務場所

## 東京ロジスティクスセンター

千葉県柏市松ヶ崎新田 1 3 - 1 ロジポート北柏内

**JR「北柏駅」より徒歩10分**



東京ロジスティクスセンター



# 勤務場所

## 目黒事務所

東京都目黒区三田1丁目6-21アルト伊藤ビル JR「目黒駅」より徒歩10分



～目黒事務所～



～目黒事務所からの風景～

※事務所内にテラスがあり、開放的な景色を見渡すことができます。

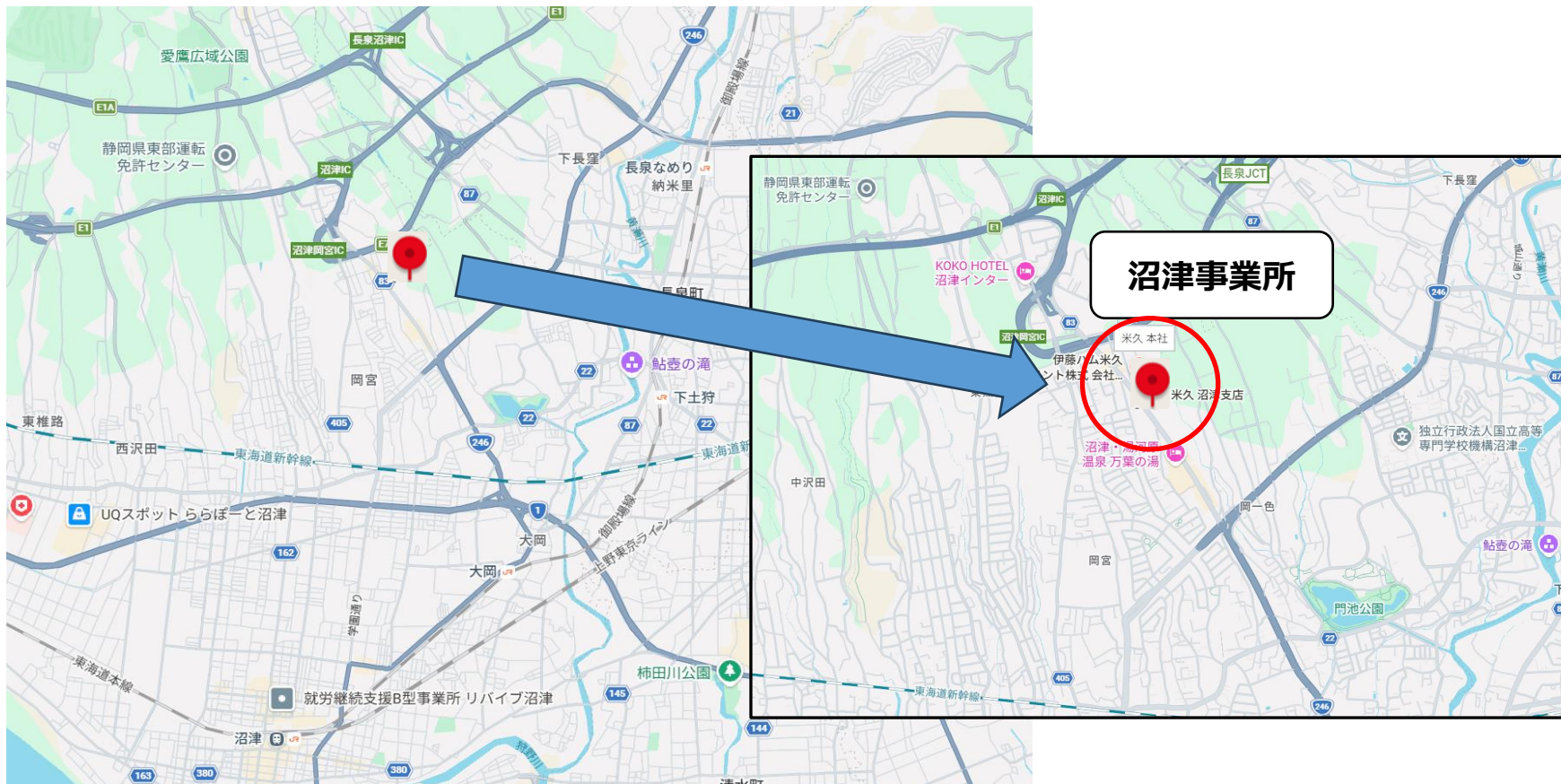


# 勤務場所

## 沼津事業所

静岡県沼津市岡宮寺林 1 2 5 9

東海道本線沼津駅または三島駅から  
車で約15分

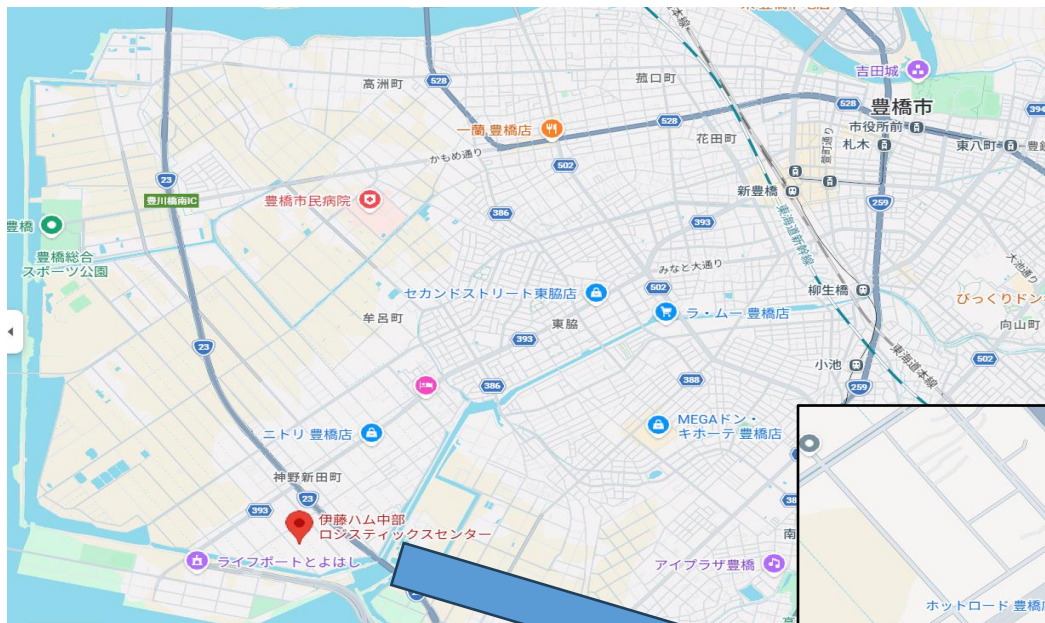


# 勤務場所

## 中部ロジスティクスセンター

愛知県豊橋市神野新田町トノ割 6-1

豊橋駅西口より豊橋バス「神野新田南」駅より徒歩10分



# 勤務場所

## 関西ロジスティクスセンター

兵庫県尼崎市西向島町1-4 ロジポート尼崎2内

阪神本線「出屋敷駅」より徒歩10分



# 勤務場所

## 九州ロジスティクスセンター

福岡県小郡市山隈字向浦83-20 小郡ロジスティクスセンター内

甘木鉄道「今隈駅」より徒歩6分



九州ロジスティクスセンター

# 主な就労場所

---

## ●東北ロジスティクスセンター

宮城県栗原市高清水来光沢 2 0 JR古川駅より栗原市古川線コミュニティバスで約40分「伊藤ハム前」下車徒歩10分

## ●東京ロジスティクスセンター

千葉県柏市松ヶ崎新田 1 3 - 1 ロジポート北柏内 JR常磐線「北柏駅」より徒歩10分

## ●神奈川ロジスティクスセンター

神奈川県厚木市愛甲東 2 丁目 1 6 - 1 横浜低温流通(株)厚木愛甲ロジスティクスセンター内 小田急線愛甲石田より徒歩10分

## ●中部ロジスティクスセンター

愛知県豊橋市神野新田町トノ割 6 - 1 豊橋駅西口より豊橋バス「神野新田南駅」より徒歩10分

## ●関西ロジスティクスセンター

兵庫県尼崎市西向島 1 - 4 ロジポート尼崎 2 阪神電車「出屋敷駅」より徒歩10分

## ●九州ロジスティクスセンター

福岡県小郡市山隈字向浦 8 3 - 2 0 小郡ロジスティクスセンター内 甘木鉄道「今隈駅」より徒歩 6 分

## ●目黒事務所

東京都目黒区三田 1 丁目 6 - 2 1 アルト伊藤ビル JR「目黒駅」より徒歩10分

## ●沼津事務所

静岡県沼津市岡宮寺林 1 2 5 9 東海道本線沼津駅または三島駅から車で約15分