



SHIBATA

Business Profile

ご挨拶

大正12年に合資会社柴田商会ゴム工業所としてゴム履物類の製造販売を開始したシバタ工業は事業を拡大していく中で多くのお客様に支えられながら、社会に貢献できる商品を提供してまいりました。

我々は、ゴム素材を基礎とした「安全・防災・環境」に役立つ商品を開発し提供していくことで、皆様の日々の生活や企業活動を、縁の下の力持ちとして支えていきたいと考えています。

近年、多発している地震やゲリラ豪雨による洪水などの自然災害を、人の力でなくすことは出来ませんが、知恵を絞り、創意工夫し、その被害を最小限に留めるための環境を整えていくことは、充分に可能です。それは日本国内に限ったことではありません。我々は、全世界に情報を発信し、グローバルな活動を展開していきたいと考えています。安心して生活していける環境や美しい自然の景観を次の世代に引き継ぐために、更なる高い目標に果敢に挑戦していきます。

We have started our business as a footwear manufacturer in 1923 and contributed to our customers and society since then.

Shibata continues to provide sustainable solutions with our cumulative rubber technology in areas of "Safety, Disaster Mitigation, and Environment Awareness".

We could not control natural disasters such as earthquake or flooding. However, it is possible to create an environment which allows minimizing the damage with wisdom and ingenuity. Our activities do not remain only in Japan. We would like to send our messages and expand our activities to the world. Furthermore, we continue doing our utmost to leave the safe living environment as well as beautiful nature to the next generation.

代表取締役社長
President

柴田充喜

VI・CI

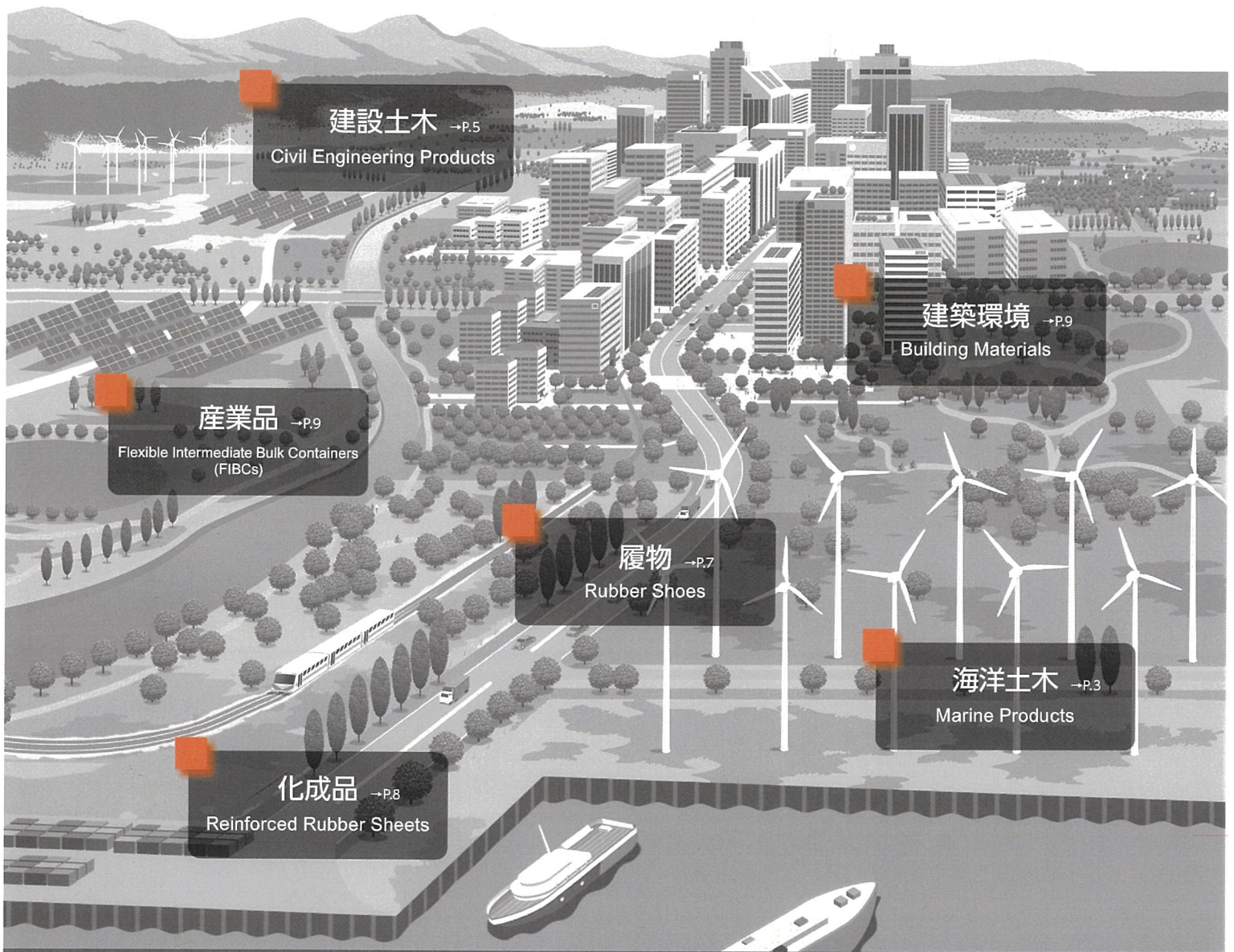
両手で包み込むような、二つの要素から成り立つ SHIBATA の頭文字「S」は、安心出来る生活を守り育むシバタ工業の熱い思いを形にしたものです。

高い技術と、環境や安全を重んじるシバタ工業の変わらぬ姿勢をグレーの部分で表現、そして、そこから生み出される価値を右上方向への上昇感を感じるオレンジ色の部分で表現しています。

"S" consisted of the shape of holding hands symbolizes our objective to protect and support the safe living.

Consistent philosophy of SHIBATA with advanced technologies and respecting environment and safety is expressed in grey color. Then, the value created from our activities is designed with orange color which delivers the sense of growth.





建設土木 →P.5
Civil Engineering Products

建築環境 →P.9
Building Materials

産業品 →P.9
Flexible Intermediate Bulk Containers (FIBCs)

履物 →P.7
Rubber Shoes

海洋土木 →P.3
Marine Products

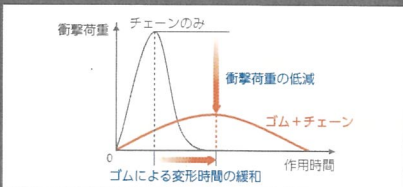
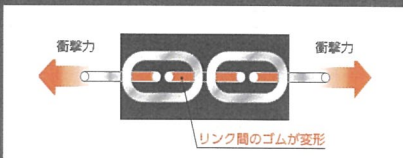
化成品 →P.8
Reinforced Rubber Sheets

ハイブリッド化技術 Hybrid Technology

ゴムの基本特性(配合)にこだわりながらも、ゴムと異素材を組み合わせることで新たな付加価値を生み出し、独自の製品を開発しています。

We develop original products to combine rubber and other materials and create new value while we specialize in the unique characteristics of rubber.

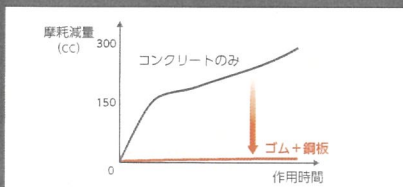
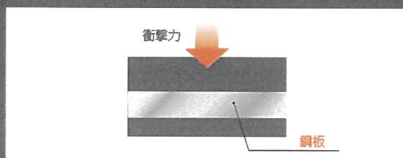
■ +チェーン Chain



チェーンを緩ませ配置したリンク間にゴムを充填することで、チェーンに荷重が加わった際に、リンク間のゴムが変形することによって、チェーンに緩衝効果が生まれ構造物に作用する衝撃を緩和します。

It relieves impact against structures that rubber among loosen chains is transformed by a load.

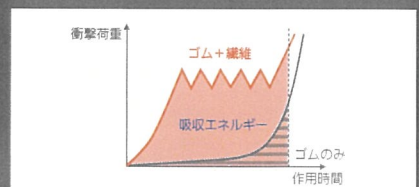
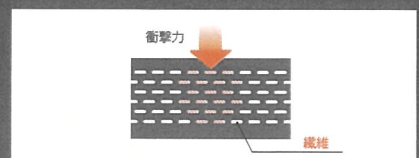
■ +鋼板 Steel Plate



ゴムの中に鋼板を埋設した構造です。ゴムの弾性と鉄の剛性を組み合わせることで、衝撃力を分散・緩和します。空気・水等の腐食要因を遮断し、コンクリート構造物などの摩耗を防ぎます。

It is a structure that a steel plate is embedded into rubber. Impact force is dispersed and relieved to combine flexibility of rubber and rigidity of steel. It also prevents abrasion against concrete structure to shut-off corrosion elements such as air and water.

■ +繊維 Fiber



ゴムの中にシート状の繊維を積層・埋設した構造です。ゴムの歪みエネルギーに加え、繊維の破断エネルギーが合算されることで、高いエネルギー吸収性能を実現します。

It is a structure that sheet fiber is embedded and layered into rubber. High energy absorption performance is achieved to combine distortion energy of rubber and breaking energy of fiber.

海洋土木 Marine Products

ゴム製防舷材の将来性に着目し、当社黎明期より機能性と耐久性の向上を目指して開発を続けてきた海洋土木の関連商品群です。現在では、海洋開発・港湾整備・防災設備・環境保護のニーズにも対応できる、防舷材総合メーカーとして体制を完備し、その製品は様々な国土、そして世界の海洋で人と海とのより良い関係を支え続けています。

This is the product sector that we recognize the potential from our early days and have been striving towards R&D activities to improve functionality and durability for a wide range of marine civil engineering rubber products.

Today, we have built our complete structure as a comprehensive manufacturer of marine fenders that enable us to correspond to customer needs such as offshore development, port maintenance, safety control, and environmental protection in order to support a better relationship between the society and the sea around the world.

外航クルーズ船に対応する 大型防舷材のラインナップ

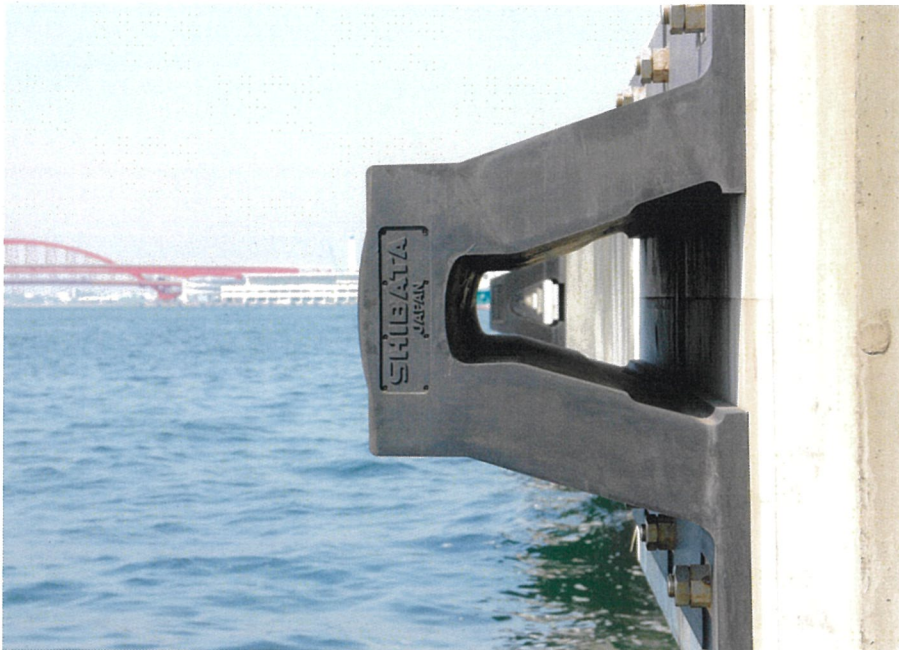
Lineups of Large Fenders
Corresponding to Cruise Ships

日本国内において外航クルーズ船の寄港促進に向けた取り組みが進められており、多くの港が海の玄関口として再整備されています。
大型化するクルーズ船が安全に接岸できる防舷材システムは、多様な防舷材を長年にわたりラインナップしてきた技術力により、その供給を可能としています。

A number of ports as the international gateway are under redevelopment to encourage calls of cruise ships.
Our accumulated technology to design various types of fenders makes it possible to provide the system which allows safe berthing of large cruise ships.



商品ラインナップ



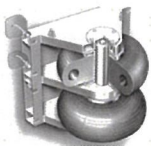
Vシリーズ 防舷材



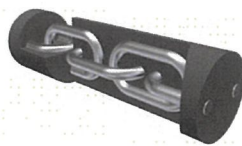
止水板・防水扉



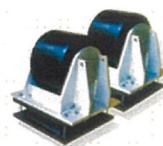
安全はしご



回転機能付防舷材



チェイナー



回転機能付緩衝システム



受衝撃付防舷材



漁港用防舷材



船体取付用防舷材



水密パッキン



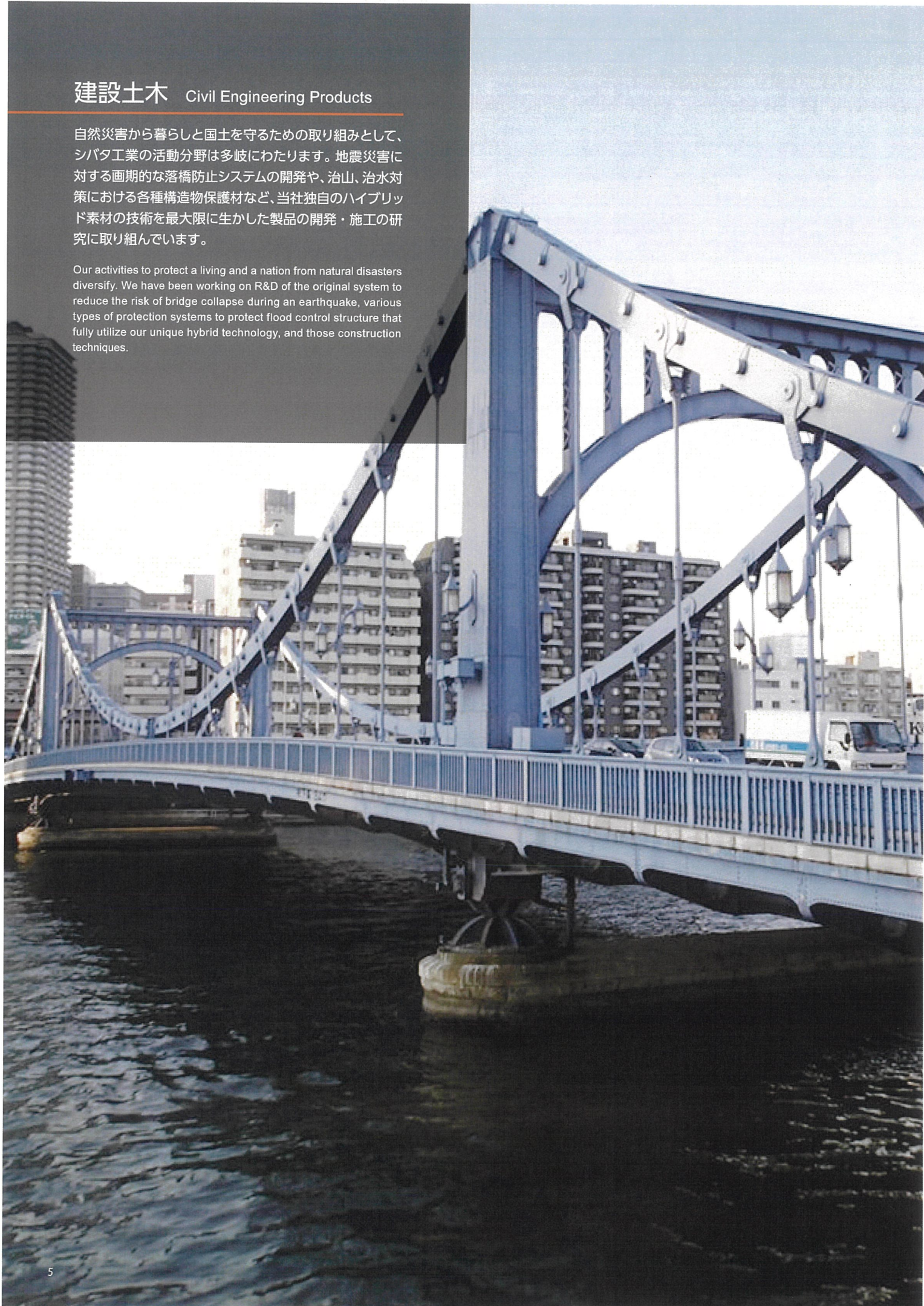
空気式防舷材



建設土木 Civil Engineering Products

自然災害から暮らしと国土を守るための取り組みとして、シバタ工業の活動分野は多岐にわたります。地震災害に対する画期的な落橋防止システムの開発や、治山、治水対策における各種構造物保護材など、当社独自のハイブリッド素材の技術を最大限に生かした製品の開発・施工の研究に取り組んでいます。

Our activities to protect a living and a nation from natural disasters diversify. We have been working on R&D of the original system to reduce the risk of bridge collapse during an earthquake, various types of protection systems to protect flood control structure that fully utilize our unique hybrid technology, and those construction techniques.

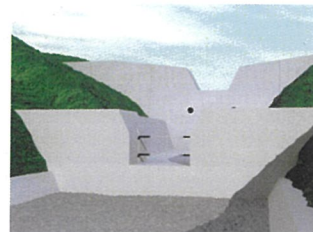


弾性チェーン式流木捕捉工 流木ストッパー

Resilient chain for driftwood capturing structure
Ryuboku Stopper

ゴム+チェーンの“弾性チェーン”で格子状のネットを構成した柔構造の流木捕捉工です。流木や礫が衝突した場合は、弾性チェーンの弾性変形とネット全体の変形で外力を吸収し、確実に流木をキャッチします。コンパクトな構成部材で、設置場所への搬入・施工性に優れています。また、取り外しが可能で、除木・除石がしやすい工法です。

It has the driftwood capturing structure with the flexible frame that is consisted of resilient chain with rubber and chain and chain arranged in a grid. The structure captures driftwoods to absorb external forces with deformation of the chain and the net when driftwoods or debris come in contact. It is consisted of workable assembly parts which make the transportation easier. The structure is removable and allows removing the drift easily.



商品ラインナップ



耐震可とう継ぎ手



落橋防止システム (緩衝チェーン)



ラバーリンク機構



弾性チェーン式土石流・流木捕捉工



弾性チェーン式土石流・流木捕捉工



落橋防止システム (PRF緩衝ピン)



ゴムと鉄板を組み合わせたコンクリート構造物保護材



落橋防止システム (PRF緩衝材)



水路用可とう性目地材



履物 Rubber Shoes

安全性、機能性、耐久性、快適性、そして環境性能。どれをとっても最高のご満足がいただけるシバタブランド。各産業用履物・合羽に求められるあらゆるニーズを高いレベルでバランスさせたシバタ工業の製品であるからこそ、様々な分野のプロフェッショナルの皆様から高いご支持をいただいております。過酷な状況下においても職場における労働者の安全と健康を確保する労働安全衛生 (OSH) に、私たちの【安心基準】をお届けします。

Our footwear brand fulfills our customer demand from various aspects including safety, functionality, durability, comfort, and environment performance. The balanced assortment from industrial footwear to waterproof workwear is one of the reasons for us to become trustworthy brand for professionals in various sectors. We secure occupational safety and health of people at work under severe working environments.



商品ラインナップ



安全軽半長

安全長靴 (JIS T8101)



安全耐油長

オール耐油性長靴 (JIS T8101)



安全静電長

静電気帯電防止長靴 (JIS T8103)



セーフティベアー 白熊

安全防寒長靴 (JIS T8101)



冷蔵庫長 -40℃

-40℃ 冷蔵庫対応 長靴



冷蔵庫長 -60℃

-60℃ 冷蔵庫対応 長靴



安全編上長

導電タイプ長靴 (JIS T8103)



胴付水中長

股下まで完全防水

低温下や静電気への注意が必要な場所、油を使用する場所など、様々な場面で活躍するプロフェッショナルを支える豊富なラインナップで、安全・快適な作業環境をサポートします。

長年培ってきた確かな知識と技術で、より特殊な仕様の特注品などの受注も承っております。

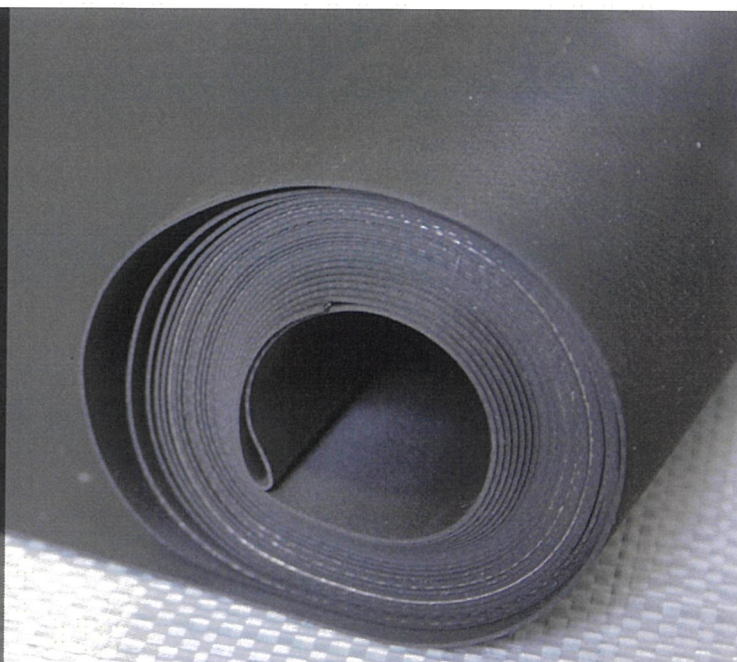


化成品 Reinforced Rubber Sheets

シリコンゴムは、天然ゴム、合成ゴムに比べ、特に耐熱性、耐寒性、耐候性、電気特性、反発弾性、離型性に優れています。シバタではそのシリコンゴムの特性を生かした様々な製品を数多く取りそろえております。ゴムシート各種は、特殊なニーズに対応でき、高機能を有する各種ゴムシート並びに繊維・金属・樹脂との複合化により高付加価値な製品開発に対応いたします。

Silicone rubber is superior in heat and cold resistance, weatherability, electrical properties, impact resilience, and releasability by comparing with natural rubber and synthetic rubber.

We offer a wide range of rubber sheets which utilize these properties of silicone rubber. These rubber sheets correspond to specialized usage and contribute to value-added product developments by incorporating a wide range of rubber sheets with fiber, metal or resin.



工業製品の生産現場で欠かせない

ゴムシート・ゴム引布

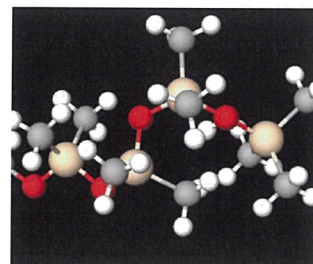
Indispensable for manufacturing industrial products
Reinforced Rubber Sheets

あらゆる工業製品の生産現場で欠かせないゴムシート・ゴム引布は、それぞれの現場によって仕様条件が異なります。規格品では仕様条件が満たせない場合、厚みや幅などのサイズだけでなく、用途・目的に応じたオーダーメイドのゴム配合の検討・繊維の選定を行います。

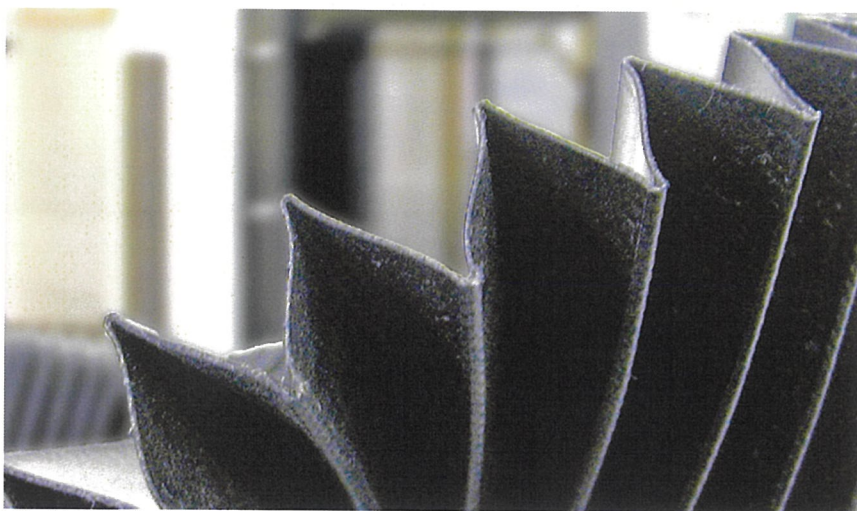
規格品・オーダーメイド品ともに、お客様のご要望に応じた商品サンプルを迅速にお届けしています。

Requirements of reinforced rubber sheets indispensable for manufacturing industrial products are different from each application. When our standard products would not fulfill the requirements, we correspond to products made-to-order to select rubber compound and fiber as well as the size including thickness and width.

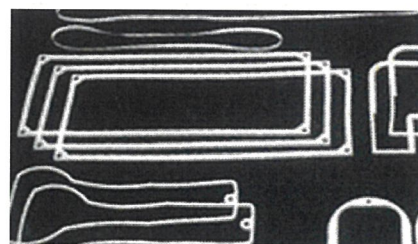
We promptly provide product samples complying with our customer requests for both standard products and products made-to-order.



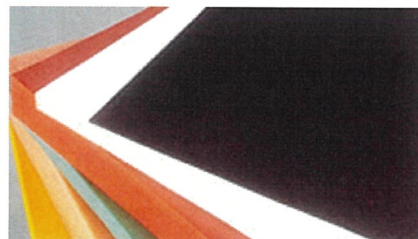
商品ラインナップ



反発の少ない平折リジャバラ



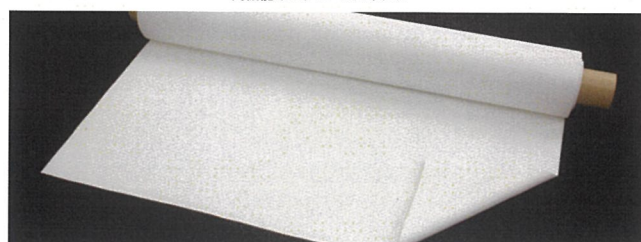
厚み精度に優れた耐熱シリコンシート



高機能なシリコンスポンジ



耐薬品性・耐熱性に優れた繊維入りフッ素ゴムシート



色調の選択が可能な耐熱シリコンシート

「化成品」
のWEB商品ページはこちら →

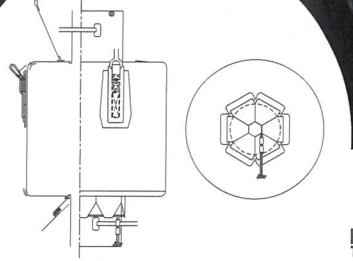
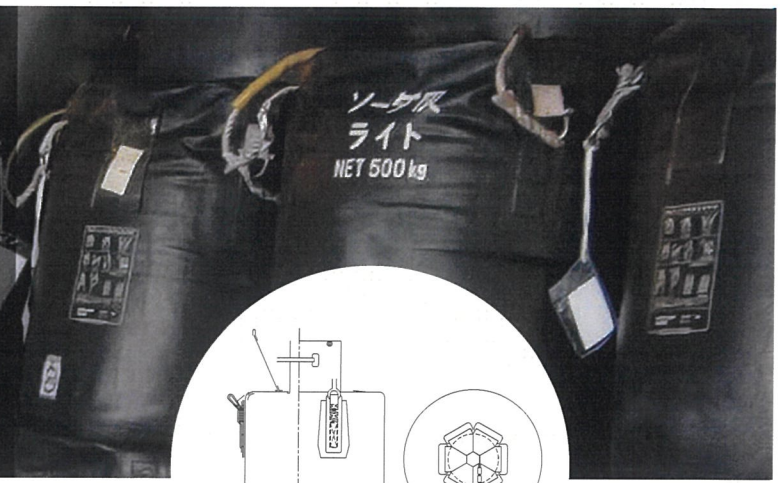


産業品

Flexible Intermediate Bulk Containers (FIBCs)

エスコンシリーズ製品は充填・排出が容易な、移動・管理の面でも優れた輸送システムで、物流の合理化・省コスト化に貢献します。粉粒体用をはじめとして、内容物に合わせた様々な素材をフルラインナップし、お客様に最適な物流システムをご提案いたします。

Simplify your logistics with our S-CON series. These flexible containers are designed for easy filling, discharging, and handling of various powders and granules. Our wide range of materials ensures safe and efficient transportation for your products.



「産業品」のWEB商品ページはこちら →



新たな価値を生み出す 膜体加工技術

Creating new value
Membrane processing technology

商品ラインナップ



ゴム製 ランニング1種エスコン



クロス静電気対策タイプ



ゴム製耐熱タイプ



樹脂製ランニング2種エスコン



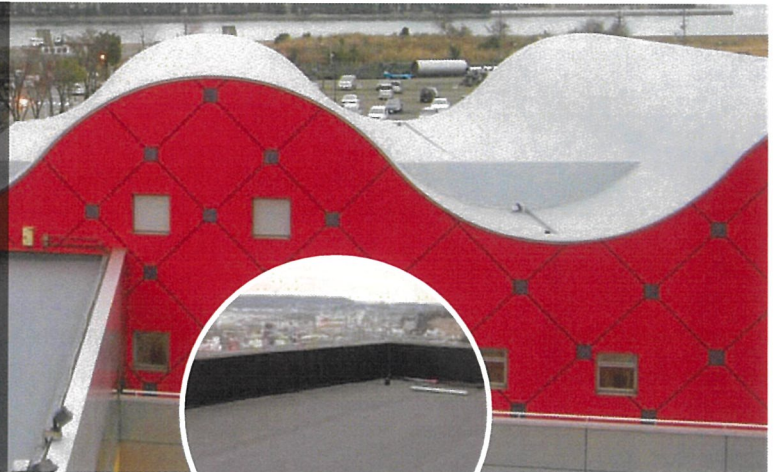
静電気災害防止フレキシブルコンテナ用内袋

建築環境

Building Materials

完璧な防水が求められる建築防水。ゴム防水材料エシートをはじめ、改質アスファルト防水材の製造・販売・施工を一貫することで、多様化する建築物に対する高度な防水施工を実現しています。都市環境改善など、新たな屋上の価値を生み出します。

We provide advanced waterproofing solutions for buildings, offering a comprehensive range of products including our flagship rubber waterproofing S-sheet and polymer-modified asphalt waterproofing materials. From manufacturing to installation, we deliver reliable waterproofing systems to meet the diverse needs of modern architecture, contributing to a more sustainable urban environment.



SBS系改質アスファルト

建築や防災を支える 防水・止水技術

Supporting construction and disaster prevention
Advanced waterproofing and watertighting technology

商品ラインナップ

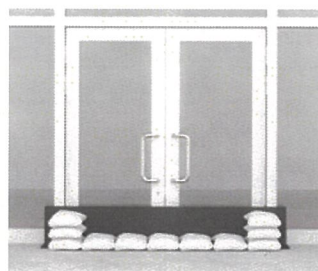
「建築環境」のWEB商品ページはこちら →



主成分EPDMの合成高分子系ルーフィングシート



瓦葺き屋根の改修工法



小型土のう用 止水堤シート材
シートプロテクション mini



衝撃吸収マット

SHIBATA ASIA SDN.BHD.



シバタアジアは、2003年マレーシアに設立された最初の海外関係会社です。

防舷材の専門メーカーとして培った実績と信頼をもとに、海外顧客ニーズにより迅速に対応するため、機能を拡張しました。

変化し続けるグローバル市場の最前線で多種多様なソリューションを提案します。

Shibata Asia was established in 2003 as our first affiliate in Malaysia. The business function has been expanded in order to correspond international customer needs with cumulative experience and trust as a supplier and manufacturer specialized in marine fenders. Shibata Asia offers wide range of solutions on the front line of growing global markets.

SHIBATA ASIA SDN.BHD.

No.7, Lot 103242, Jalan Korporat 1B/KU 9,
Taman Perindustrian Meru, 42200 Klang,
Selangor Darul Ehsan, Malaysia

TEL +60 3 3396 0880
FAX +60 3 3396 0108

SHIBATA FENDER TEAM



シバタフェンダーチームは、防舷材の製造・販売会社です。競争力のある価格で高品質な商品を自社生産することを重視し、幅広い種類の防舷材を提供する、この分野のメインプレイヤーです。長年の経験から、各国の港湾市場で信頼できるパートナーとして認められています。

Shibata Fender Team is an international fender supplier and manufacturer. A strong focus lies on in-house manufacturing and high-quality products at competitive prices. Offering a wide range of different fender types we are one of the key players in the industry. After many years of experience we have gained a reputation as a dependable partner in the international port, harbor and waterways market.

SHIBATA FENDER TEAM AG.

Tarpen 40, Building 1b 22419 Hamburg, Germany

TEL +49 (0) 40 63 86 10 170
FAX +49 (0) 40 63 86 10 180

SHIBATA FENDER TEAM INC.

44084 Riverside Parkway, Suite 170 Lansdowne,
VA 20176, USA

TEL +1 (571) 281 37 70
FAX +1 (571) 223 32 67

SHIBATA FENDER TEAM SDN. BHD.

Level 11, Top Glove Tower, Lot 11-H, No.16,
Persiaran Setia Dagang, Bandar Setia Alam,
40170 Shah Alam, Selangor, Malaysia

TEL +60 (0)3 3362 6380
FAX +60 (0)3 3362 6365

SHIBATA FENDER TEAM SPAIN SLU

Av/ Amado Granell Mesado no. 75,
3ª Planta, oficina 3C, 46013 Valencia, Spain

TEL +34 960 913 108
MOBILE +34 671 492 187

SHIBATA FENDER TEAM UAE Liaison Office

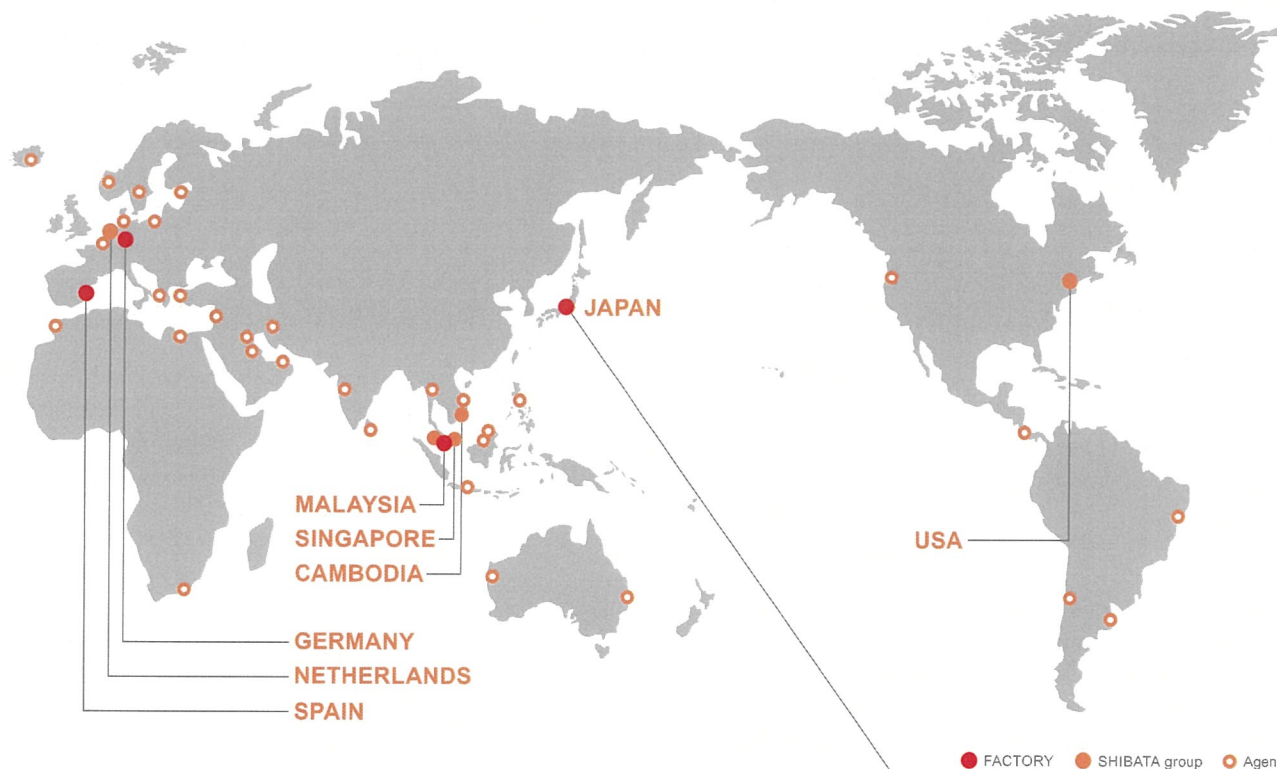
Jabel Ali Free Zone,
Off Round About No.5, Dubai UAE
P.O. Box 4116

TEL +971 4 881 5565

SHIBATA FENDER TEAM B.V.

Meerheide 58A
5521 DZ Eersel, The Netherlands

TEL +31 (0) 497 749 260



会社概要 | Company Profile

| | |
|---------------------|---|
| 商号 Name | シバタ工業株式会社 SHIBATA INDUSTRIAL CO.,LTD. |
| 創業 Foundation | 1923年8月10日 August 10,1923. |
| 設立 Establishment | 1949年5月30日 May 30,1949. |
| 代表者 President | 代表取締役社長 柴田 充喜 Atsuki Shibata |
| 従業員数 Employees | 303名(グループ全体:486名) 303 (Group Total : 486) |
| 売上高 Sales | 207億円(グループ全体:2025年5月現在) 20.7 billion yen (as of May, 2025) |
| 資本金 Capital | 9千7百万円 97 million yen |
| 取締役・監査役 | 代表取締役社長 柴田 充喜 取締役執行役員 鈴木 博登 取締役執行役員 森本 勝也 監査役 松本 五平 |

本社敷地面積 34,814㎡(約10,530坪)
 建屋面積 19,142㎡(約5,790坪)
 主要出向先 公益財団法人 鉄道総合技術研究所/防衛大学校
 修士課程/独立行政法人 港湾空港技術研究所/
 一般財団法人 国際臨海開発研究センター



- 関係会社
- SHIBATA ASIA SDN BHD (MALAYSIA)
 - SSR ENGINEERING PTE LTD
 - SHIBATA FENDER TEAM AG. (GERMANY)
 - SHIBATA FENDER TEAM SPAIN SLU (SPAIN)
 - SHIBATA FENDER TEAM B.V. (NETHERLANDS)
 - SHIBATA FENDER TEAM SDN BHD (MALAYSIA)
 - SHIBATA FENDER TEAM INC. (USA)

シバタ工業株式会社

本社・工場 〒674-0082 兵庫県明石市魚住町中尾1058 TEL(078)946-1515
 東京支社 TEL(03)6859-1160 神戸支社 TEL(078)389-6030
 札幌支店 TEL(011)231-1894 名古屋支店 TEL(052)218-6206
 福岡支店 TEL(092)472-7251 長崎営業所 TEL(095)844-1294
 沖縄営業所 TEL(098)917-1697
 メールアドレス Sales@sbt.co.jp https://www.sbt.co.jp/

「Business Profile」
 電子版はこちら → <https://www.sbt.co.jp/business-profile/>

