



Fine Tube Quality

信頼を支える、高い技術力と対応力

 **NIPPON STEEL**

日鉄ファインチューブ株式会社

〒660-0891 兵庫県尼崎市扶桑町1番21号
URL <https://www.nsft.nipponsteel.com>



当社「日鉄ファインチューブ株式会社」は2026年1月に、日鉄片倉鋼管株式会社、鶴見鋼管株式会社、日鉄鋼管ファインチューブ株式会社の3社が経営統合し、誕生致しました。

当社は自動車、建産機向け等のメカニカル伸管分野をメインとしながら様々な分野へ伸管をお届けしております。

鋼種としては炭素鋼ならびに二層鋼を含むステンレス鋼双方の製造が可能であり、大径から極細径まで国内伸管メーカーとしては最も幅広い製造可能範囲を有しております。

素管供給元である親会社日本製鉄との連携により、素管からの一貫製品・品質設計が可能であることであり、「当社に造れない伸管はない」と自負致します。

このような伸管メーカーとしてのポテンシャルを最大限に発揮し続け、「伸管のことなら何でも日鉄ファインチューブに任せておけば安心」と、あらゆるお客様に信用・信頼して頂ける“ワンストップ・トータルソリューション伸管メーカー”を目指して社員一同弛まず努力して参りますので、今後とも変わらぬご愛顧のほど、何卒宜しくお願い申し上げます。

日鉄ファインチューブ株式会社
代表取締役社長 矢ヶ部 昌嗣

1

会社案内



3社の力を一つに、未来を切り開く

当社は引抜加工分野の3社が経営統合し、それぞれの得意分野で培ってきた技術、ノウハウ、そしてお客様との信頼関係を結集いたしました。

2026年1月1日をもって、日鉄片倉鋼管株式会社、鶴見鋼管株式会社、および日鉄鋼管ファインチューブ株式会社の3社が新たに「日鉄ファインチューブ株式会社」として発足いたしました。

新会社「日鉄ファインチューブ株式会社」は自動車、建産機向け等のメカニカル伸管分野において、厳重な品質管理のもと、お客様のニーズにお応えできる高品質の製品をお届けします。

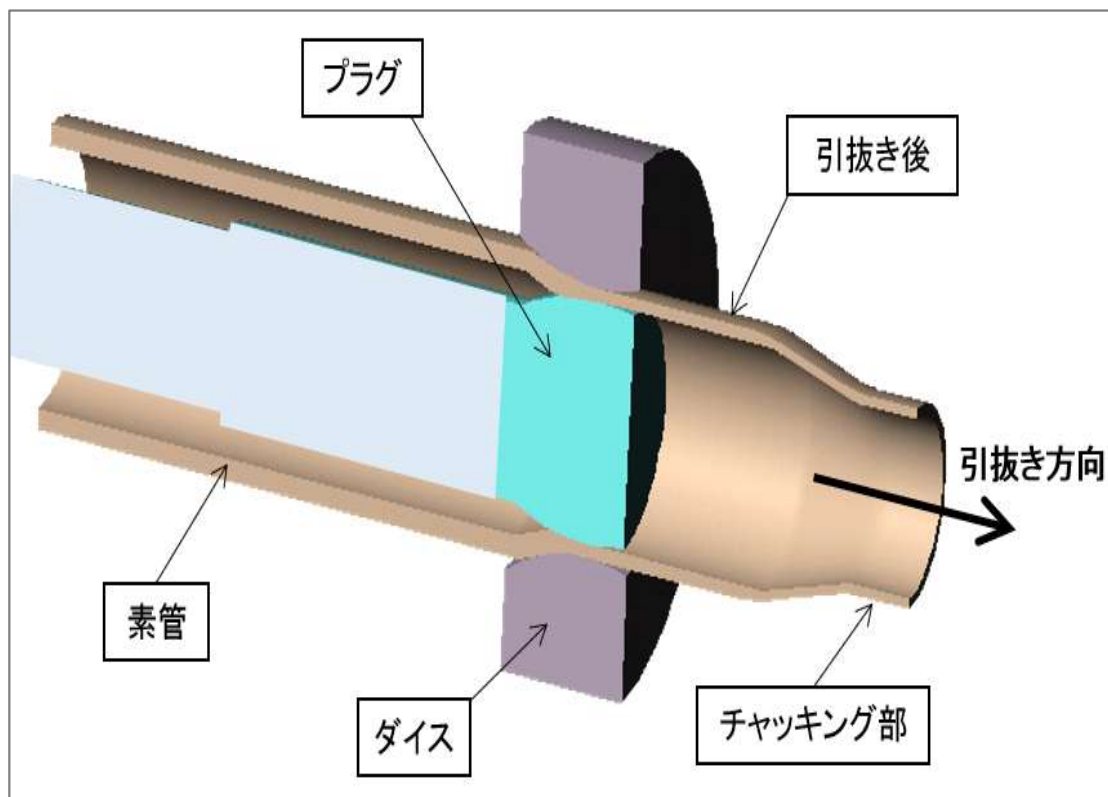
商号	日鉄ファインチューブ株式会社
創業	1936年（昭和11年）3月
設立	1955年（昭和30年）3月18日
資本金	100百万円
従業員	416名（2026年1月現在）
代表	代表取締役社長 矢ヶ部 昌嗣
事業内容	冷間仕上引抜鋼管製造販売



当社は兵庫県尼崎市に本社を置き、大阪・東京・神奈川・名古屋に営業拠点
兵庫県、広島県、福島県・徳島県に生産拠点を展開しています。
全国ネットワークを活かし、幅広い地域のお客様へサービスを提供しています

冷間引抜鋼管 = 0.1mmの製造技術

素材になる鋼管を引抜ダイスに通し引き抜いて、「冷間引抜鋼管」は製造されます。その加工方法を「冷間引抜加工」と呼びます。



- ・ 常温でダイス、プラグと呼ばれる金型の間を通し引くため、寸法精度 $\pm 0.1\text{mm}$ 等と寸法精度が高く、お客様の要望する「寸法・強度」にジャストな製造が可能です。
- ・ 最終製品は、クレーンやショベルカーなどの建設用機械、自動車や新幹線等またビルの制震装置にも当社の製品が利用されており幅広い分野で活躍。

■安定した品質と高い品質保証能力

～日本製鉄(株)品質管理手法と鉄連ガイドラインの考え方を取り入れた一貫した品質管理体制～

- ・充実した非破壊検査を有し、自動車重要保安部品用鋼管の製造も可能です。
- ・安全・品質・生産性・歩留り等の飛躍的な向上を実現する画期的な製造ラインを設置しております。特に品質面についてはゼロキズの究極を目指しています。
- ・ISO9001に認定された品質保証体制を整えています。



■最高品質の冷間引抜鋼管

素管と呼ばれる鋼管をダイス・プラグを用いて常温にて引抜することでお客様からの要望に1mm単位で指定ができる高精度な寸法公差、また表面性状の実現が可能です。外径4mmから420mmまでの鋼管をオーダーメイドで製造を実現しています。また加工効果により、機械的強度アップを図ることが可能です。機械構造用鋼管の冷間引抜分野では国内No.1の生産高を誇っています。



■製造可能規格の拡張

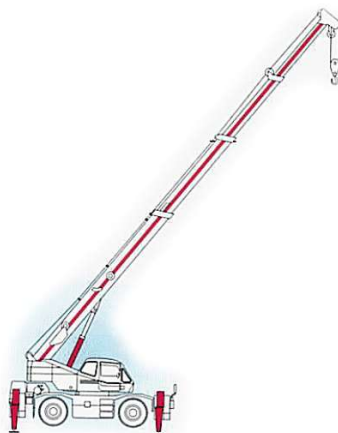
～当社は3社統合によってそれぞれの得意分野で培ってきた技術力を提供～

- ・炭素鋼管とステンレス鋼管の両方の冷間引抜加工技術と製造設備を有しております。
- ・炭素鋼管はほぼすべてのJIS規格鋼種の製造が可能です。具体例は本紙Xページに記載しております。
- ・ステンレス鋼管は、オーステナイト系のみならず、フェライト系、オーステナイト・フェライト二相系、マルティンサイト系のほぼすべてのJIS規格鋼種の製造が可能です。
- ・お客様のコストに寄り添い、異形管・二重管も製造可能です。

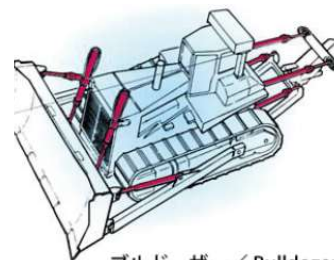


建産機器関係

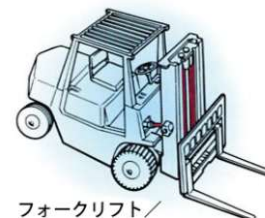
- ・油圧シリンダー用鋼管
(チューブ、中空ロッド、フランジ)
- ・油圧配管用鋼管



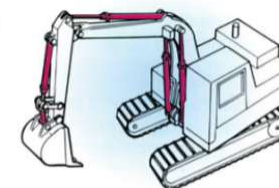
クレーン / Crane



ブルドーザー / Bulldozer



フォークリフト / Fork-Lift



パワーショベル / Excavator

自動車関係

- ・ショックアブソーバー用
- ・オートマチック用シャフトインプット用
- ・各種カラー・ブッシュ用
- ・二輪車用リアショック



ダンプカー / Dump Truck



クレーン / Crane

各種ロール用鋼管

- ・織機・紡機関係



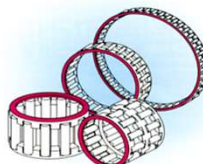
自動車 / Automobile



オートバイ / Motor Cycle

その他

- ・鉄道車両用横梁鋼管 / ・網パレット(物流容器)
- ・各種鋼管加工 / ・一般構造用鋼管
- ・油圧機器(バルブ・ポンプ・モータ)
- ・空圧シリンダー用鋼管
- ・コンプレッサーシェル用鋼管



ベアリング / Bearing



織機・紡機 / Automatic Loom

自動車や建設機械をはじめ、様々な分野で当社の鋼管が利用されています。
お客様のニーズに合わせて素管からの一貫製品・品質設計が可能。



乗用車

- ・燃料噴射圧力管
- ・ショックアブソーバー
- ・シリンダー
- ・エキゾースト部品



二輪車

- ・フロントフォーク
- ・ショックアブソーバー
- ・シリンダー
- ・エキゾースト部品



レジャーボート

- ・シャフトステアリング
- ・スペーサー
- ・ブラケット



精密機器・計測機器

- ・熱電対シーズ管
- ・計装配管



大型車

- ・燃料噴射圧力管
- ・燃料供給管
- ・ヨーク材
- ・油圧ジャッキ



産業機器

- ・シリンダー
- ・油圧配管
- ・各種ロール



食品・鉄道車両・地質調査

- ・食品設備用配管
- ・鉄道車両シリンダー
- ・試錐管



環境保全設備機器

- ・水処理用オゾン発生装置
- ・高耐熱配管
- ・高耐食配管



化学・発電プラント

- ・熱交換器
- ・各種精密配管

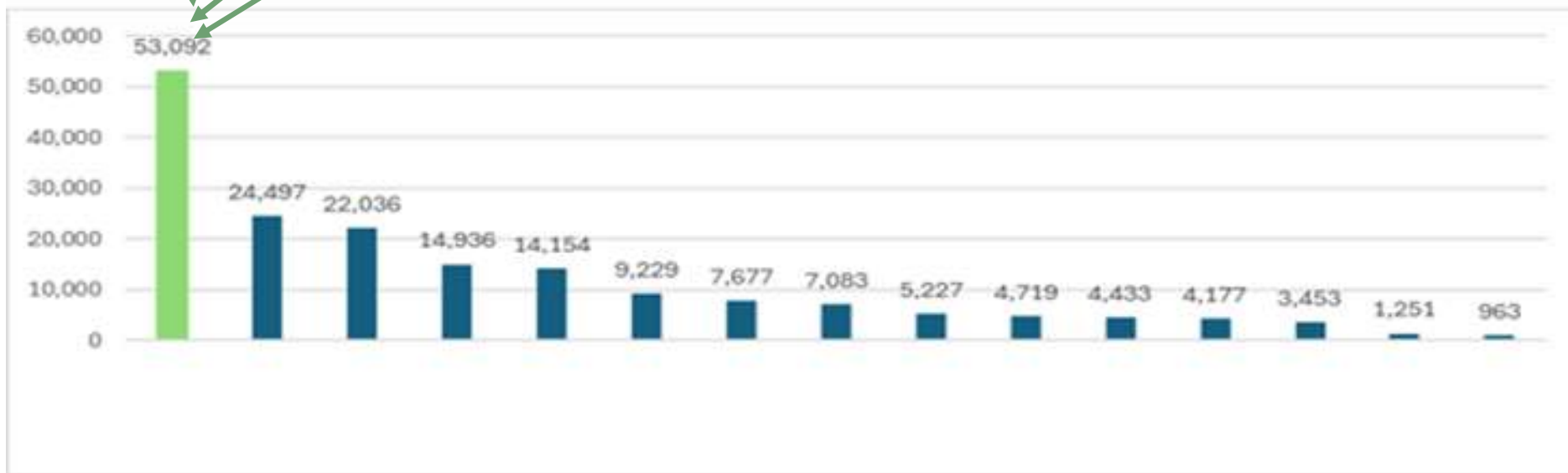
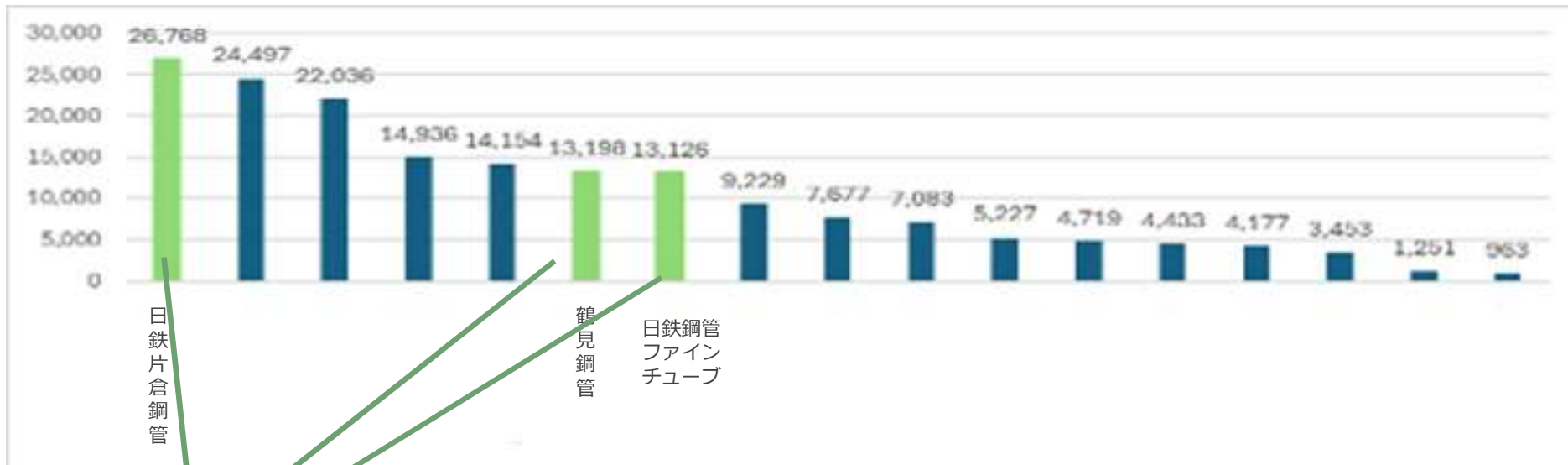


通信機器・事務機器

- ・光ファイバーコネクタ
- ・コピー機ローラー

業界でのシェア

国内で冷間引抜鋼管を製造する会社（東西引抜組合）が19社ある中、当社は生産量No.1（業界シェア30%）



2

製造工程



製造工程

①素管検査



規格、寸法、外内面肌、素管証明書を確認する。

②管端部口付



管端を絞り、抽伸機のチャッキング部を成形する。
(スエーピングマシン、油圧プレス成型機)

③軟化焼鈍



素管の硬度のバラつきを均一化する。

(ローラーハース型連続焼鈍炉)

④表面処理



酸洗
↓水洗
下地処理
↓水洗
潤滑剤

⑤冷間引抜



ダイス、プラグで引抜くことで、寸法精度の高い鋼管を得る。
また、加工硬化により機械的強度のアップが図れる。

⑥仕上げ熱処理



最適な温度で熱処理し、規格、仕様を満足させる。

(ローラーハース型連続焼鈍炉)

⑦矯正



抽伸、焼鈍後の曲りを矯正する。
(ロール矯正機、プレス矯正機)

⑧非破壊検査



超音波試験機あるいは渦流探傷試験機で欠陥を検出する。

⑨切断(面取り)



所定長さに切断する。
必要に応じて面取りをおこなう。

⑩製品検査



寸法検査、外内面目視検査、引張試験、硬度試験、など仕様に応じて作業する。

⑪梱包



バンドル結束、輸出梱包、表示など、要求に応じた梱包をおこなう。

⑫出荷



雨濡れ、荷くずれ防止に注意を払い出荷する。

①素管検査

規格・寸法・外内面肌・素管証明書を確認する。



②管端部口付

管端を絞り抽伸機のチャッキング部分を成形する。
(スエーピングマシン、油圧プレス成型機)

③ 軟化焼鈍

素管の硬度のバラつき、組織を均一化する。
(ローラーハース型連続焼鈍炉)



④ 表面処理

- 酸洗・・・希硫酸により表面スケールを除去する。
- 水洗・・・酸を洗い流す。
- 下地処理・・・リン酸亜鉛皮膜を生成する。
- 水洗・・・スラッジを落とす。
- 潤滑剤・・・ボンダリユーベ、ストロール油を用途により塗布する。

⑤冷間引抜

ダイス・プラグの間を常温にて引抜ることにより、精密な寸法にする。また、加工硬化により機械的強度アップが図れる。



⑥仕上げ熱処理

要求・規格を満足させるために
最適な温度にて熱処理をする（連続焼鈍炉）

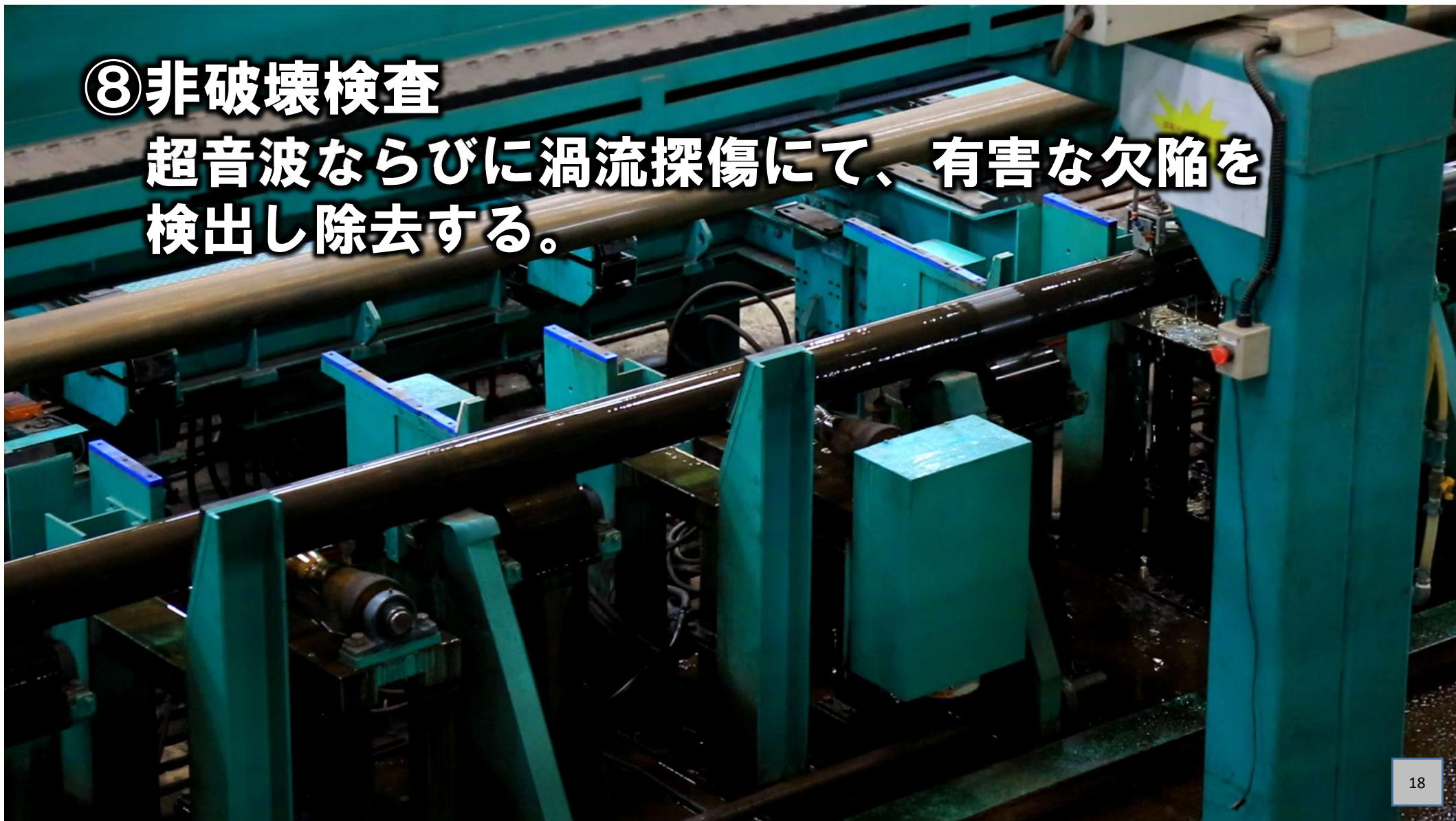


⑦矯正
抽伸、焼鈍後の曲りを矯正する。
(ロール矯正機、プレス矯正機)



⑧非破壊検査

超音波ならびに渦流探傷にて、有害な欠陥を検出し除去する。



⑨切断・面取り

所定長さに両管端を切断して、面取りをする。



⑩製品検査

寸法・外内面肌目視、引張試験、硬度、組織写真、面粗度検査などの検査をする。



⑪梱包

バンドル結束、輸出梱包、表示など、
要求通りの梱包をする。

3



働き方・福利厚生・教育



職種：工場での鋼管製造オペレーター

作業内容（一例）

- ①鋼管製造の各工程の機械を操作し加工を実施
- ②加工した鋼管をクレーンを使って次の工程に運搬
- ③製品の検査を行い決められた寸法に出来ているか、キズがないか検査をする



未経験からでも始められる教育体制

- 鋼管の製造は特殊な加工が多く、入社後に全て1から教育します。
- 必要な資格も会社の負担で取得し先輩社員について、
- 徐々に独り立ちを目指します。
- 出身も工業系だけではなく、普通科出身の先輩も多数在籍！
- 当社はどんな方でもチャレンジできる仕事内容です。



【仕事に必要な物は一切なし】

- ・制服はもちろん、仕事に必要な道具や資格は 全て会社の負担で準備します。
- ・大切なことは、社員一同「安全」を 第一に 最優事項として働いています。

【会社のお休み】

- ・年間休日は「116日」!
- ・2025年度 広島工場の、お休みは 土日に加え、GW休暇「11日間 4/26～5/6」、夏季休暇「9日間 8/9～8/17」、冬期休暇「9日間 12/27～1/4」、有休休暇取得奨励日「5日間」、その他 有給休暇があります

【ワークライフサポート制度】

- ・従業員のワークライフバランスの充実を目的とし、旅行の際の旅館・ホテル宿泊料や映画館、ボーリング、カラオケ、などのレジャー施設の費用、を年間3万円まで会社が補助します

【慶弔】

- ・従業員の結婚に対し、勤続年数に応じて最大30,000円のお祝金
- ・従業員または配偶者の分娩に対し、出産祝金
- ・従業員が20歳に達した場合、一律5,000円相当の成人祝
- ・その他、本人・家族の死去に伴う弔慰金、災害等による家屋の損害によるお見舞金 など

安全研修

工場での作業における安全面の教育。入社後の社員も定期的に実施し安全を優先する会社としての取り組みです。

階層別研修

入社3カ月後のフォロー研修や、リーダーとしてのマネジメント研修など様々な研修によるレベルアップの機会を用意。
グループ会社の工場見学なども実施

内部通報制度

業務遂行上のリスクに関する相談・通報を受け付ける内部通報制度
「相談窓口およびヘルプライン」があり匿名でグループ本社の窓口にご相談が出来ます。

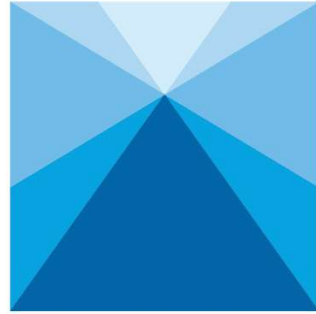
資格取得支援

業務に必要な免許や資格は、全額会社負担で取得可能。
クレーン、玉掛、フォークリフト、ガス溶接、公害防止管理者、衛生管理者、非破壊試験 など

- ・ 広島県立 河内高等学校
- ・ 広島県立竹原高等学校
- ・ 広島県立 総合技術高等学校
- ・ 広島県立 西条農業高等学校
- ・ 私立 広島国際学院高等学校
- ・ 私立 如水館高等学校
- ・ 広島県立 呉工業高等学校
- ・ ヒューマンキャンパス
のぞみ高等学校

- ・ 島根県立 浜田水産高等学校
- ・ 島根県立 益田翔陽高等学校
- ・ 島根県立 江津工業高等学校
- ・ 島根県立 隠岐水産高等学校

など



NIPPON STEEL

日鉄ファインチューブ株式会社

日鉄ファインチューブは高い技術力で、お客様のご要望にお応えします