



工場見学随時受付中

ボルト株式会社



### ボルトってどんな仕事をしているの？

◇自動車やバイクなどの部品を製造しています。

ボルト1本で軽自動車約6台を持ち上げる事が出来る高強度ボルトが自慢の会社です  
なかでもダイハツ車両（国内）のハブボルトはシェア100%を誇ります。

◇入社後はやさしい先輩たちのサポートがあるので、**未経験**からでも活躍できます。



### 大型連休あり！

◇年3回の

春季・夏季・年末年始

7日～10日間の連休

### 食事補助あり！

◇現在1食：**290円**

美味しいごはん食べれます

※夜勤時もお弁当の申込み可能♪



### 一人暮らし支援

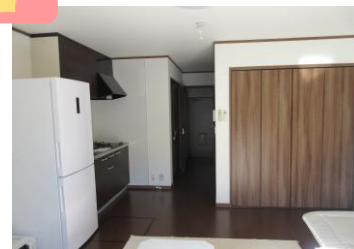
**NEW**

①借上げ独身寮

●対象期間：高校卒業後→入社～7年の間

●家賃：初年度：**1万円**/月

(その他は実費)



2年目以降2,000円ずつ負担費用UP

例：2年目 12,000円

3年目 14,000円…

7年目 2,2000円

※利用条件あり

②家賃補助

●対象期間：高校卒業後→入社～5年の間

●支給額：家賃5万円以上の場合：**4万円**

家賃5万円未満の場合：**3万円**を補助！

6,7年目：補助金額の半額を支給

7年目の3月末をもって終了※支給資格条件あり

### 先輩社員のある日のスケジュール

8：05～

出社

8：15～

出勤

8：20～

朝礼・引継ぎ・業務開始

【生産業務：機械加工・段替・検査・梱包】



10：00～10：05

休憩

12：00～12：45

お昼休憩

12：45～13：00

掃除

13：00～

午後の業務



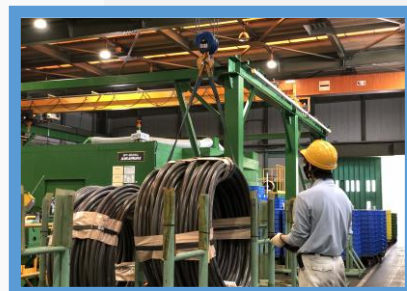
【生産業務：機械加工・段替・検査・梱包】

15：00～15：05

休憩

～17：00

業務終了



# 数字で見るボルツ

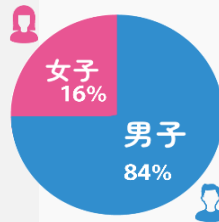
有休取得率と日数



取得率 **69%**

平均取得日数 **13日**

男女比



男性 **84%**

女性 **16%**

平均退社時間（日勤）

**18時15分～30分**

年間休日

5勤 **121日** 4勤2休 **140日**

## 会社の場所



ボルツ株式会社 <https://www.boltz.jp>



会社TikTok

会社求人  
ページ



事業所名	川西工場	能勢工場
電話番号	072-759-8121	072-737-1881
採用担当	人事総務 茨木・早瀬	業務チーム 新谷・松村
所在地	兵庫県川西市久代1丁目1-24	大阪府豊能郡能勢町上田尻135