

アークランドサービス ホールディングス株式会社

会社見学会

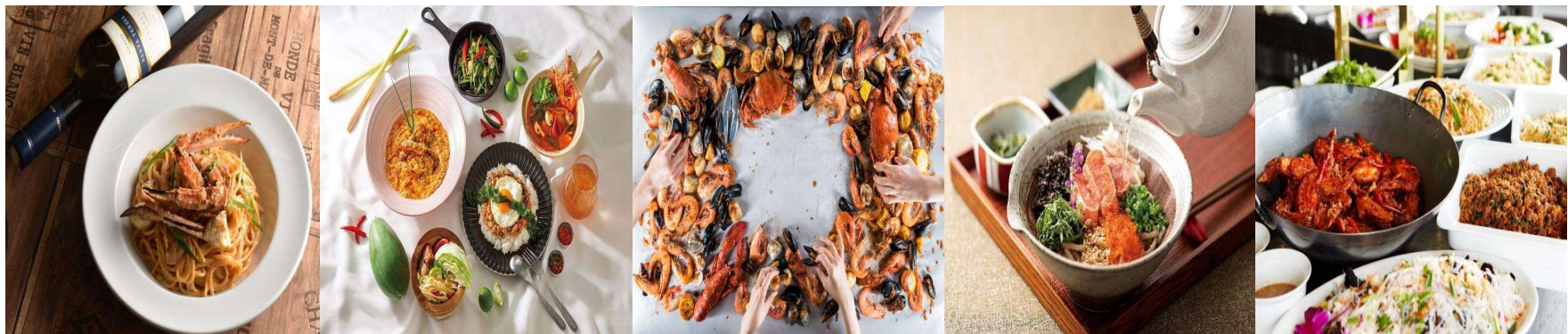
会社概要

| | |
|-------|---|
| 会社名 | アーランドサービスホールディングス株式会社 |
| 本社所在地 | 〒101-0062 東京都千代田区神田駿河台4-3 新お茶の水ビルディング14階 |
| 設立 | 1993年3月2日 |
| 電話番号 | 03-5217-1531 ※受付時間 平日9:00~17:00 |
| FAX番号 | 03-5217-2531 |
| 資本金 | 19億3200万円 |
| 代表者 | 代表取締役社長 坂本 守孝 |
| 売上高 | (連結) 610億円 (2025年度) |
| 従業員数 | (グループ合計) 7189名 (2025年4月現在) |
| 店舗数 | (グループ合計) 804店 (2026年6月現在) |

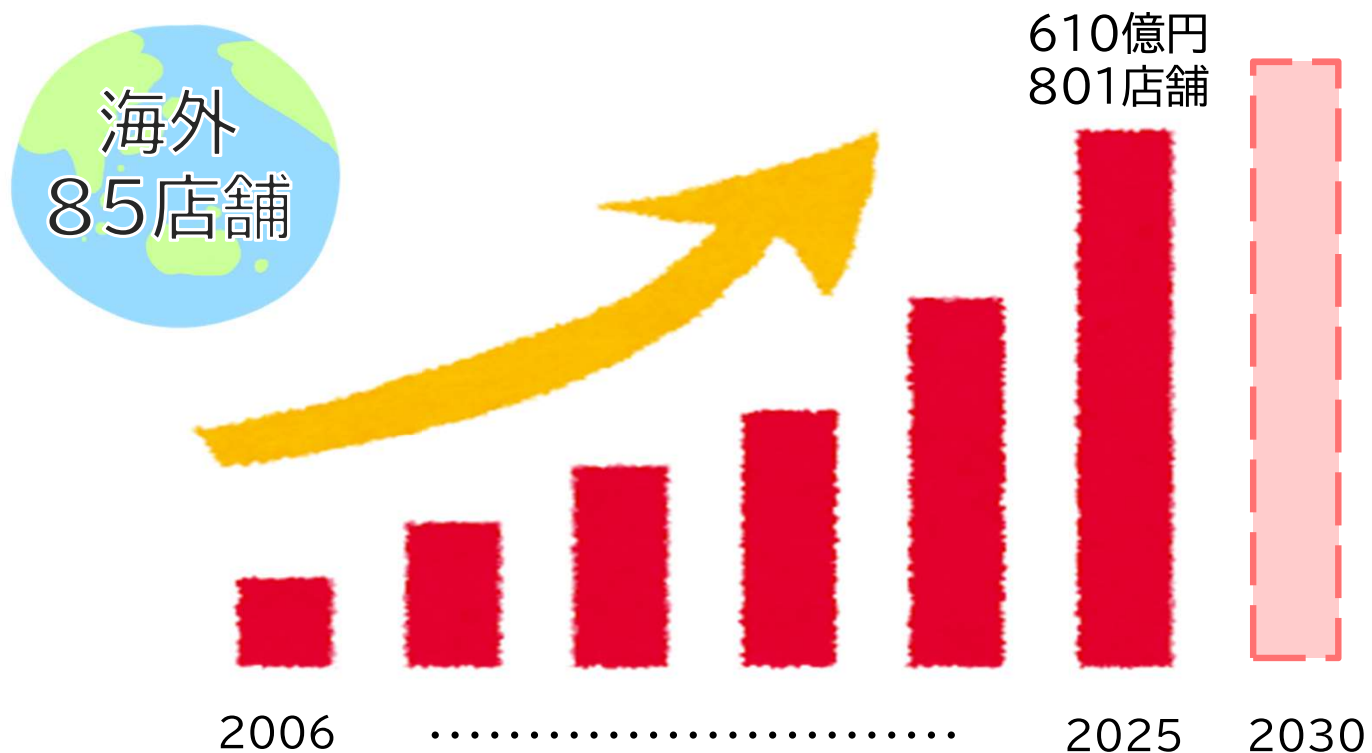
運営ブランド



運営ブランド



どんなときも成長を続けてます！



アークランドサービスの利益率は 飲食業界トップレベル

※日経MJ飲食業調査より

「利益率が高い」＝「お金を持っている」

⇒どこよりも安定している会社

かつやの利益はランキング3位！



かつやについて

お手頃価格でおなかいっぱいこだわりのカツを。

朝採りのキャベツ



サクサクのパン粉



いつも美味しいカツ



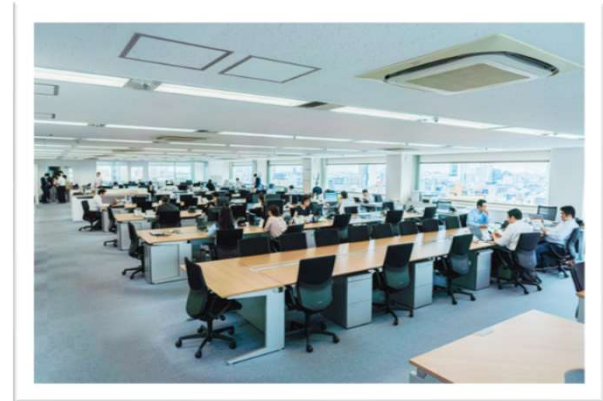
とんかつに合う米



北米の豚肉



仕事について



仕事について



まずは、社会人として
「1日8時間・週5勤務」ができるようになる。
飲食業の楽しさを知る。

■基本的なホール/キッチン業務

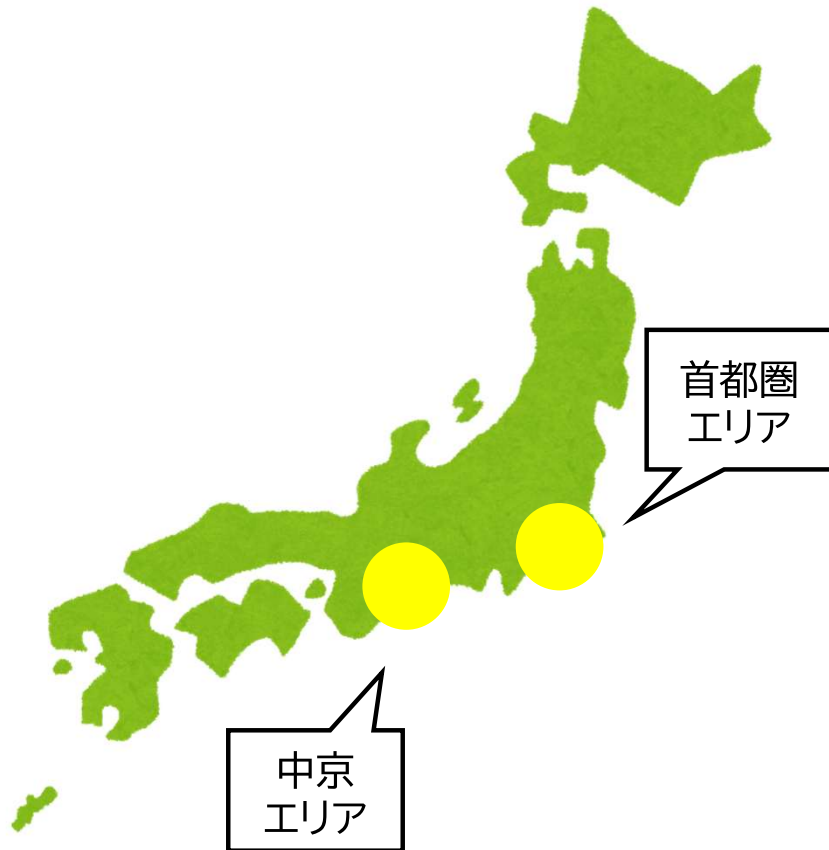
- ・お茶出し
- ・オーダーとり
- ・商品提供
- ・お会計
- ・調理
- ・洗い物
- ・食材仕込み



など…



働く場所



- 首都圏エリア
東京/神奈川/埼玉/千葉
- 中京エリア
岐阜/三重/愛知

しっかり研修できる店舗で
働いて頂きます♪

※自宅から通えない場合は、
借上げ社宅制度が利用できます！

借上社宅制度

「お店の近くに住む場所を会社が用意します！」という制度

※社員寮ではなくアパート

例 1人暮らしを始める際の費用
(家賃7万円の物件の場合)

| | |
|-------|----------|
| 敷金 | 140,000円 |
| 礼金 | 70,000円 |
| 引越し費用 | 50,000円 |
| 家具・家電 | 100,000円 |

• 初期費用**100%**会社負担

(敷金・礼金・引越費用)

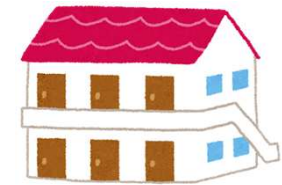
• 家賃**50%**会社負担

(左の例では35,000円会社負担)

• 家具家電付き物件を用意

(TV/テーブル/レンジ/冷蔵庫/洗濯機/ベッド)

(布団があれば生活できるよ！)



最大家賃4.25万円×12ヶ月＝年間51万円補助

求人票(2027年度仮)

職 種 : 店舗スタッフ社員

給 与 : 月給265,700円(20時間の固定残業代を含む)

勤 務 : シフト制(1日平均8時間/週休2日)

諸手当 : 通勤手当(公共機関全額 車・バイク:距離により支給(社内規定あり))
時間外手当・深夜勤務手当

福利厚生:借上げ社宅(初期費用100% 家賃50%補助)

食事補助(メニュー半額)・24時間医師健康相談

社会保険完備・労働組合

昇給 : 年1回

賞与 : なし

休日休暇:有給休暇・慶弔特別休暇・産前産後休暇

育児休暇・介護休暇など(実績あり・100%復帰)

■向いている人

- 接客/人と関わること/食べることが好き！という人
- どうしたら相手が喜んでくれるかを考えるのが得意な人
- チームで何かに取り組むことが好きな人



■選考内容

面接(30分)/筆記試験・作文(60分)

- 面接では普段通りの自分を見せてください。
敬語・挨拶などは気にしないで大丈夫!
- 筆記試験:漢字の読み書き/足し算引き算など 作文:テーマを選べるよ!
※合否は面接で決めます。筆記試験・作文は結果には含みません。



アーランドのことが3分でわかる！

社員インタビュー動画も掲載中！ぜひご覧ください♪